



RADLER QUARTIERE


Gastgeber
2025

Schleswig-Holstein



PLUS

Interaktive Online-Karte
mit direktem Kontakt zu
unseren Gastgebern


Schleswig-Holstein
Der echte Norden

www.radlerquartiere.de

Natur, Kultur und Erholung pur!

Radeln und Schippern

Die unvergessliche Etappenreise entlang des Nord-Ostsee-Kanals

Erlebe die einzigartige Kombination aus Rad-Abenteuer und entspannten Stunden auf dem Raddampfer „Freya“!

Begib Dich auf Augenhöhe mit imposanten Traumschiffen, Yachten, Fähren und Frachtern – eine Rad-Etappentour entlang des Nord-Ostsee-Kanals, die es so nur bei uns gibt!

Auf 120 Kilometern radelst Du direkt am Ufer des Nord-Ostsee-Kanals von Brunsbüttel bis nach Kiel, während täglich bis zu 100 beeindruckende Schiffe an Dir vorbeiziehen.

Nach jedem aktiven Tag entspannst Du in komfortablen Hotels und startest gestärkt zur nächsten Etappe. Als Highlight genießt Du am fünften Tag eine entspannte Raddampferfahrt von Kiel bis Hohenhörn mit fantastischem Blick auf den Kanal, seine Region und die Sehenswürdigkeiten.

Sichere Dir jetzt 5 Übernachtungen im Doppelzimmer inklusive Frühstück, Gepäcktransfer, Radwanderkarte und eine unvergessliche Fahrt mit dem Schiff!

ab **599,-€**

pro Person im DZ



Buche jetzt Deine Tour!
Nur **wenige** Termine im Jahr 2025 und **begrenzte Plätze** auf dem Schiff – sichere Dir jetzt Dein unvergessliches Abenteuer!
Alle Infos auf mittelholstein.de/nok253



© Gerald Hänel GARP

☎ 04331 23000
✉ reisen@mittelholstein.de
🌐 www.mittelholstein.de

mittelholstein
Mitten im echten Norden

Liebe Gäste,

Vieles spricht für einen Radurlaub zwischen den Meeren. Fahren Sie in gemächlichem Tempo durch unser nördlichstes Bundesland und entdecken Sie Land und Leute in Ihrem Takt. Oft sind es nicht die viel besuchten Highlights, die in Erinnerung bleiben. Vielleicht ist es eher das leckere Eis mit Ostseeblick, ziehende Gänse am Himmel oder der Schnack mit einem Einheimischen, woran Sie sich später erinnern. Wer radelt, ist außerdem klimafreundlich unterwegs – so macht Radfahren nicht nur Spaß, sondern auch ökologisch Sinn.

Entlang von Nord- und Ostsee, an den Ufern des Nord-Ostsee-Kanals oder auf historischen Routen wie dem Ochsenweg, dem Mönchsweg und der Alten Salzstraße oder auf den Spuren des Heiligen Vicelin können Sie Schleswig-Holstein aus nächster Nähe erleben. Ob am Nordseedeich, an den Förden der Ostseeküste, im seen- und waldreichen Ostholstein oder an der Elbe – Sie haben die Wahl zwischen einer Vielzahl gut beschilter Fernwege in attraktiver Umgebung.

Wir haben eine Menge radfahrerfreundlicher Unterkünfte für Sie zusammengestellt. Viele Gastgeber unterstützen unser Projekt und erleichtern Ihnen mit Hilfe des Gastgebermagazins „Radlerquartiere“ Ihre Reiseplanung. So finden Sie in unserem Magazin Hotels, Pensionen, Privatzimmer, Ferienwohnungen, Ferienhäuser und Campingplätze, die Ihnen eine Übernachtungsmöglichkeit anbieten. Auf unserer Internetseite präsentieren sich zudem die Jugendherbergen, die an den schleswig-holsteinischen Radfernwegen liegen.

Wenn Sie bei der Auswahl Ihrer Unterkunft persönlich beraten werden möchten, rufen Sie einfach die Buchungs-Hotline der jeweiligen Region an. Wir wünschen Ihnen viel Freude beim Planen!

Ihr Team der „Radlerquartiere“

Inhalt

4	Nordseeküstenradweg
8	Ochsenweg
16	Ostseeküstenradweg
20	Wikinger-Friesen-Weg
24	Eider-Treene-Sorge-Radweg
26	Übersichtskarte
28	Vicelinweg
32	Urlaubshöfe „echtmuggelig“
34	NOK-Route
42	Mönchsweg
48	Alte Salzstraße
50	Impressum & Legende

Gastgeber finden und losradeln
www.radlerquartiere.de

NOK-ROMANTIKA

06.09.2025

Lichterfest

am Nord-Ostsee-Kanal
von Brunsbüttel bis Kiel

Was, wann, wo?

Alle Infos hier:



Kommen Sie an den Nord-Ostsee-Kanal und bringen LED-Leuchtmittel und ein Picknick mit.

Tauchen Sie den Kanal in romantisches Licht. **Und feiern die NOK-Romantika – das größte Lichterfest in Schleswig-Holstein!**

www.nok-sh.de

NOK ROMANTIKA

Touristische Arbeitsgemeinschaft Nord-Ostsee-Kanal e.V. - c/o Mittelholstein Tourismus e.V. - Am Friedr. Brunnen 2 - 24782 Böldersdorf - Tel.: 04331/6 96 38 44



© Christian Tepker

Acht Länder – ein Weg Nordseeküsten- radweg

Weitere Informationen erhalten
Sie bei der
Nordsee Schleswig-Holstein
www.nordseetourismus.de

Die Wikinger kamen per Schiff, die Friesen mit Pferden und zu Fuß. Heute erobern Radler die Landschaft auf zwei Rädern. Einer der spektakulärsten Radfernwege führt entlang der schleswig-holsteinischen Nordseeküste.

Der Nordseeküsten-Radweg (North Sea Cycle Route) ist der längste Radweg der Welt. Über 6.000 Kilometer führt er durch acht Länder: Deutschland, Dänemark, Schweden, Norwegen, Schottland, England, Belgien und die Niederlande! In Schleswig-Holstein führt die Strecke von Hamburg entlang der Elbe bis Brunsbüttel, von dort über Büsum, St. Peter-Ording, Husum, die Halbinsel Nordstrand und Dagebüll bis zur dänischen Grenze.

Auf den ebenen Radwegen können Sie problemlos auch weite Strecken zurücklegen. Immer wieder besteht die Möglichkeit, Rundtouren zu fahren oder auf Abstechern das Binnenland zu erkunden.

Pausen sind dringend erwünscht. Unzählige Sehenswürdigkeiten liegen am Wegesrand. Moderne Informationszentren geben Auskunft über den Nationalpark Schleswig-Holsteinisches Wattenmeer.



© Rainer Sturm/PIXELIO

Tetens Gasthof *** [8,7 km bis Nordseeküstenradweg]



Friesische Gemütlichkeit kombiniert mit Naturholz, Designmöbeln, Boxspringbetten sowie modernen Bädern. Restaurant mit ökologisch ausgerichteter Küche und biozertifizierten Weinen. Reichhaltiges Frühstücksbuffet für 15,80 €. Wellnessoase mit Saunen, Außenbereich und Kneipp-Elementen. Überdachte Unterstellmöglichkeiten für Räder vorhanden. Bitte hinterlassen Sie bei Ihrer Buchung unbedingt eine Handynummer. Öffnungszeiten Restaurant siehe Homepage.

**Hauptstraße 24
25923 Süderlügum**
Tel.: (04663) 18 58-0
info@im-tetens.de
www.im-tetens.de

Typ	HP	€/Tag
EZ	•	ab 84 €
DZ	•	ab 105 €
TBZ	•	ab 150 €



„Eichhorn's“ Hotel & Restaurant**** [5,0 km bis Nordseeküstenradweg]



Eichhorns Hotel und Restaurant bietet einen stilvollen Rückzugsort in Nordfriesland. Nordische Eleganz, jede Menge Komfort, Lebensfreude und Leichtigkeit – hier werden Erholung und Genuss groß geschrieben. Alle 32 Zimmer sind zwischen 15 und 32 qm groß, mit hochwertigen Boxspringbetten, Sitzecke und Schreibtisch ausgestattet. Für Fahrräder gibt es eine überdachte Unterstellmöglichkeit. Unser Betrieb ist vom TÜV Klimaneutral zertifiziert.

**Dorfstraße 219
25920 Risum-Lindholm**
Tel.: (04661) 8564
hotel@eichhorns.de
www.eichhorns.de

Typ	HP	€/Tag
EZ		tagesaktuelle Preise,
DZ		bitte informieren Sie sich
MBZ		direkt beim Hotel.



Siel59 Hotel & Restaurant *** [0 km bis Nordseeküstenradweg]



Mit dem Wattenmeer auf Du und Du. Im Norden, im Süden und im Westen die Nordsee. Im Osten Köge mit Speicherbecken, Kanälen und jeder Menge Wasservögel. Pur. Rau. Mild. Bewegt. Sanft. Stürmisch. Ruhig. So sind wir. So ist SIEL59. Hast du Freude an der Natur, liebst das Wasser, magst Wellenrauschen und bist Genießer? Dann bist du bei uns am Siel deiner Träume.

**Schlüttsiel 1
25842 Ockholm**
Tel.: (04674) 9622940
moin@siel59.de
www.www.siel59.de

Typ	HP	€ inkl. Frühstück/Tag*
EZ		ab 75 €
DZ		ab 129 €

* in der Hauptsaison Mindestaufenthalt 2 Tage



Ferienhaus Christine [8,1 km bis Nordseeküstenradweg]



Ferienwohnung mit 2 Schlafzimmern, 1 Badezimmer, Bettwäsche, Handtüchern. Voll ausgestattete Küche, Terrasse mit Gartenblick. Abschließbare Unterstellmöglichkeit für Fahrräder vorhanden. Einkaufsmöglichkeiten im Ort. Die nächste Badestelle (Lüttmoorsiel) ist knapp 10 km entfernt. Tolle Ausflugsmöglichkeiten: Husum und Friedrichstadt sowie die Inseln und Halligen (Fähren ab Schlüttsiel und Dagebüll) können bequem per Rad erkundet werden.

**Alte Dorfstr. 6c
25821 Breklum**
Tel.: (0431) 697201 · Mobil: (0160) 90 32 39 38
anke.herpel@t-online.de
<https://ferienhauschristine.vacation-bookings.com/>

Typ	HP	€/Tag
FW		ab 80 € *

* Ein Kurzaufenthalt ist möglich, berechnet werden aber stets mind. 3 Nächte.



Hotel & Restaurant Klanxbüllers Stuben ** [5,2 km bis Nordseeküstenradweg]



Wir bieten Ihnen einen optimalen Ausgangspunkt zu allen Sehenswürdigkeiten rund um das Weltnaturerbe Wattenmeer, die Westküste Schleswig-Holsteins und das wundervolle Dänemark. Die Bahnstation Klanxbüll ist zu Fuß nur etwa 15 Min. entfernt. Von hier aus erreichen Sie sowohl die Insel Sylt als auch den Ort Niebüll mit Anschlussmöglichkeiten per Bus und Bahn z. B. nach Hamburg oder Flensburg. Unser Restaurant bietet eine große Auswahl an Speisen. Überdachte Unterstellmöglichkeiten für Fahrräder vorhanden.

**Stefan von Possel
Klanxbüllers Straße 85
25927 Neukirchen**
Tel.: (04664) 503
info@klanxbueller-stuben.de
www.klanxbueller-stuben.de

Typ	HP	€ inkl. Frühstück/Tag
EZ		ab 80 €
DZ		ab 105 €
TZ		ab 125 €
MBZ		ab 160 €



Strandhotel Dagebüll *** [0 km bis Nordseeküstenradweg]



Das Strandhotel Dagebüll ist von drei Seiten vom Meer umgeben mit herrlichem Blick auf die Insel Föhr, die umliegenden Halligen sowie das Wattenmeer. Mit 26 komfortablen Hotelzimmern sowie einem Restaurant und Café heißen wir Sie in erster Reihe an der Nordseeküste in Schleswig-Holstein herzlich willkommen. An lauen Sommerabenden lädt unsere Sonnenterrasse zu den schönsten Sonnenuntergängen über der Nordsee ein. Abschließbare Unterstellmöglichkeiten für Fahrräder sind vorhanden (5 € / Rad).

**Nordseestraße 2 - 4
25899 Dagebüll**
Tel.: (04667) 212
info@strandhotel-dagebuell.de
www.strandhotel-dagebuell.de

Typ	Anz.	€ inkl. Frühstück/Tag
EZ		ab 59 €
DZ		ab 95 €
MBZ		auf Anfrage



Pension – Ferienwohnung Christiansen *** [7 km bis Nordseeküstenradweg]



Das familiengeführte Haus liegt in Riddorf, einem Ortsteil von Breklum, im schönen Nordfriesland. Nur 12-15 km sind es bis zur Nordsee, wo sich täglich Ebbe und Flut begrüßen... Wir bieten viel Platz und einen großen Garten. Kostenfreie Bettwäsche und Handtücher in den Ferienwohnungen. WLAN. Zimmer auch für Allergiker geeignet. Eine kleine Teeküche, der Frühstücksraum sowie der kleine Aufenthaltsraum mit Sat-TV steht Ihnen für gemütliche Stunden zur Verfügung.

**Gertrud Christiansen
Riddorfer Ring 59 - 25821 Breklum**
Tel.: (04671) 930070 · Fax: (04671) 927769
christiansen-pension@t-online.de
www.pension-christiansen.de

Typ	HP	€ inkl. Frühstück/Tag
EZ		50 € (ab 3 Übern. 45 €)
DZ		60 €
FW		60 €



Cottage am Meer [0 km bis Nordseeküstenradweg]



Bed & Breakfast in unmittelbarer Nähe zur Nordsee, 10 km südwestlich von Husum Richtung Sankt-Peter-Ording. Ideal als Ausgangspunkt für Fahrradtouren auf Eiderstedt und im Eider/Treene-Gebiet. Euch erwartet eine Suite mit Schlafzimmer, Wohn-/Esszimmer und Bad, Wasserkocher, Kühlschrank, Kaffeemaschine. Großzügiges Selbstbedienungsfrühstück mit regionalen Produkten in den eigenen Räumlichkeiten. Eure Fahrräder stehen sicher in der abschließbaren Garage. Für kleinere Reparaturen steht Werkzeug bereit.

**Achter de Diek 4
25889 Uelvesbüll**
Tel.: (0162) 490 70 80
ferien@cottage-am-meer.de
www.cottage-am-meer.de

Typ	HP	€ inkl. Frühstück/Tag
Suite*		95 €

* max. 2 Personen



Radlerquartiere am Nordseeküstenradweg

meerGrün – die westküstenlodge, Tating ***** [1 km bis Nordseeküstenradweg]



Nanke Ibs-Korupp
Martendorf 4 · 25881 Tating
Tel.: (04862) 2019851 · Fax: (04863) 476318
info@meergruen-lodge.de
www.meergruen-camping.de

Öffnungsz	Stellplätze	€/Tag
ganzjährig, im Winter eingeschr. geöffnet	Wohnwagen Wohnmobil Zelt Erw. / Kinder	15,00 € 12,00 € ab 10 € 7,00 € / 5,00 €



Ringhotel Gardels & Der Kleine Hans [0,3 km bis Nordseeküstenradweg]



Im Herzen von Dithmarschen liegt das Ringhotel Gardels mit 22 gemütlichen Komfortzimmern und einem Apartment für lange wie kurze Aufenthalte. Alternativ stehen in unserem Gästehaus „Der Kleine Hans – GARDELS Basics“ 28 Basic Zimmer bereit – hochwertig und modern, ohne Gedöns, echte Basics eben. In unserer Fahrradgarage stehen Ihre Räder sicher und trocken. Montags bis samstags servieren wir in Gustav's Gaststube regionale Gerichte mit internationalen Anklängen.

Westerstraße 15 - 19
25693 Sankt Michaelisdonn

Tel.: (04853) 8030
info@gardels.de
www.gardels.de

Typ	HP	€/Tag*
EZ DZ AP	• • •	ab 83 € ab 112 € ab 180 €

* Frühstück kann für 17 € dazu gebucht werden



RIVER LOFT Hotel & Spa [0 km bis Nordseeküstenradweg]



Das im August 2022 in Brunsbüttel neu eröffnete RIVER LOFT Hotel & Spa ist ein idealer Ausgangspunkt für Radtouren durch Dithmarschen. Neben u. a. 83 Lofts, einem Restaurant mit regionaler Küche, einer Bar, Yoga- und Fitnessraum und dem BOATHOUSE Café mit großer Terrasse direkt am Wasser punktet das Haus mit der direkten Anbindung an das benachbarte Freizeitbad. Eigene Fahrräder können in der Bike-Bude untergestellt werden, wer möchte, leiht sich (nach Verfügbarkeit) ein Bambusrad der Marke myBoo direkt im Haus aus.

Am Freizeitbad 2a
25541 Brunsbüttel

Tel.: (04852) 839 49 0
info@river-loft-hotel.de
www.river-loft-hotel.de

Typ	HP	€ inkl. Frühstück/Tag
EZ DZ		ab 99 € ab 99 €



Pension & Gasthof „Zur Störmündung“ [0,5 km bis Nordseeküstenradweg]



Die Pension „Zur Störmündung“ liegt idyllisch am Yachthafen, wo die Stör durch das Sperrwerk in die Elbe fließt. Wir bieten nationale Küche mit regionalen Spezialitäten à la carte für unsere Zimmergäste an. Es ist auch Küchennutzung möglich. Drei Zimmer befinden sich im OG mit Blick auf Stör und Yachthafen. Weitere Zimmer im EG, davon drei mit direktem Zugang auf die Terrasse. Eine geschlossene Abstellmöglichkeit für Räder ist vorhanden.

Ivenfleth 6
25376 Borsfleth

Tel.: (04124) 89141 · (0176) 22382658
info@pension-zur-stoermuendung.de
www.pension-zur-stoermuendung.de

Typ	HP	€ inkl. Frühstück/Tag
EZ DZ		55 € 90 €



Hotel Zur Linde *** [0 km bis Nordseeküstenradweg]



Familiengeführtes Hotel, direkt am Melderder Dom gelegen und nur 9 km bis zum Weltnaturerbe Schleswig Holsteinisches Wattenmeer. Kostenfreies WLAN, überdachte Unterstell- und Auflademöglichkeit für Fahrräder vorhanden. EC/Kreditkartenzahlung möglich. Auf dem Zimmer erwartet euch Mineralwasser und ein Dessertgutschein für unser Restaurant. Besucht uns auch auf Facebook und Instagram!

Familie Rogalla
Südermarkt 1 · 25704 Meldorf

Tel.: (04832) 95950
linde-meldorf@t-online.de
www.linde-meldorf.de

Typ	HP	€ inkl. Frühstück/Tag
EZ DZ Dom-blick	• • •	ab 80 € ab 99 € ab 102 €



Riedel's Hotel [6,6 km bis Nordseeküstenradweg]



Im alten Ortskern des Luftkurortes Burg, gemütliche, geschmackvoll eingerichtete Zimmer, schöne Wanderwege durch Wald und Flur sowie zum NOK, Bahnhofsnähe, Fahrradstellplätze. Wir empfehlen Krabben- und Fischspezialitäten. Dreibettzimmer auf Anfrage.

Familie Riedel
Nantzstraße 3–5 · 25712 Burg/Dithm.

Tel.: (04825) 8262
info.riedels-hotel@t-online.de
www.riedelshotel.de

Typ	HP	€ inkl. Frühstück/Tag
EZ DZ MBZ	• • •	70 – 80 € 95 – 120 € ab 140 €



Elbblick Brokdorf Hotel Sell ***** [0,4 km bis Nordseeküstenradweg]



Lust auf etwas Besonderes? Genießen Sie unvergessliche Stunden auf der Außenterrasse, und während Sie genüsslich schlennen, fahren Schiffe wie die Queen Mary 2 neuen Abenteuern entgegen.

Dorfstraße 65 · 25576 Brokdorf

Tel.: (04829) 9000 · Fax: (04829) 900595
hotel.sell@gmx.de
www.elbblick-brokdorf-hotel-sell.de

Typ	HP	€ inkl. Frühstück/Tag
EZ DZ		60 € 100 €



Pension am Hafen [0,3 km bis Nordseeküstenradweg]



Unsere kleine, gemütliche und komfortable Pension mit Einzel-, Doppel- und Kombizimmern befindet sich unmittelbar an der Promenade des Glückstädter Binnenhafens. Alle Zimmer sind zum traumhaft ruhigen Garten hin gelegen und mit Dusche/WC und Flachbildfernseher ausgestattet. Im weniger als fünf Gehminuten entfernten Stadtzentrum finden Sie zahlreiche Frühstücksangebote. Überdachte Unterstellmöglichkeiten für Fahrräder vorhanden.

Am Hafen 19
25348 Glückstadt

Tel.: (0157) 37249774
kontakt@pension-am-hafen.de
www.pension-am-hafen.de

Typ	HP	€/Tag
EZ DZ MBZ		65 € 85 € 130 €



Pension & Café Klingbeil [0,5 km bis Nordseeküstenradweg]



Michael Klingbeil
Am Markt 7 · 25348 Glückstadt
Tel.: (04124) 7979
cafe-klingbeil@t-online.de
www.cafe-klingbeil.de

Pension am historischen Marktplatz in Glückstadt, direkt am Mönchsweg und nur 0,5 km vom Elbe- und Nordseeküstenradweg entfernt. In der Nähe reiches Angebot an Gastronomie. Alle Zimmer sind mit Dusche, WC, Telefon und TV ausgestattet. Auf Wunsch auch 3-Bett-Zimmer möglich. Geräumige Ferienwohnung für 6 bis 8 Personen. WLAN. Überdachte Unterstellmöglichkeiten für Fahrräder. Haustiere nur nach Absprache. EC/Kreditkartenzahlung möglich.

Typ	HP	€/Tag*
EZ DZ FW		57 € 46 € / Person Der Preis richtet sich nach der Personenzahl, bitte anfragen

* Frühstück kann dazu gebucht werden



Hotel Im Winkel [2,2 km bis Nordseeküstenradweg]



Das Hotel Im Winkel ist ein kleines familiengeführtes Hotel und Restaurant, ruhig gelegen in Elmshorn und somit der ideale Ausgangspunkt für Ausflüge nach Hamburg sowie zur Nord- & Ostsee. Alle Zimmer sind mit Dusche, WC und TV ausgestattet. Das gemütliche Restaurant bietet u.a. ein leckeres Frühstück. Eine Haltestelle der AKN Regionalbahn ist in der Nähe, mit Anbindung nach Schleswig-Holstein und Hamburg. EC/Kreditkartenzahlung ist möglich.

Familie Böhm
Langenmoor 41 · 25355 Elmshorn

Tel.: (04121) 84328 · Fax: (04121) 87296
im.winkel@t-online.de
www.hotel-im-winkel.de

Typ	HP	€/Tag
EZ DZ		ab 80 € ab 120 €



Pension Daniela Roth *** [2,6 km bis Nordseeküstenradweg]



Alle Zimmer bzw. Wohnungen verfügen über WC mit Dusche, WLAN, Selbstversorgerküche. Tischtennisplatte Outdoor, Basketballkorb, Grillplätze, schöner Spielplatz und Fußballplatz in der Nähe, Restaurant im Dorf, Freibad Glinde (5 Minuten mit dem Auto), Hallenbad in Wedel und Uetersen, EC/Kreditkartenzahlung möglich. Hunde sind gegen eine Endreinigung von 25 € erlaubt.

Hauptstraße 49
25492 Heist

Tel.: (04122) 908824 · Fax: (04122) 979224
reservierung@roth-pension.de
www.roth-pension.de

Typ	HP	€/Tag
EZ DZ MBZ AP FW		ab 49 € ab 65 € ab 80 € ab 79 € ab 130 €



Ladiges Gasthof [3,1 km bis Nordseeküstenradweg]



Restaurant mit deutscher und saisonaler Küche, verkehrsgünstig an der B 431, Parkplätze, 3 Buslinien, bis S-Bahn Wedel 5 km, Räume für 20 bis 200 Pers., Golfplatz in 2 km Entfernung, Naherholungsgebiet, Ochsenweg, Fahrradgarage mit Ebike-Ladestation, gemütliche Zimmer mit Frühstücksbüfett.

Meike Ladiges
Hauptstraße 14 · 25488 Holm/Wedel

Tel.: (04103) 9307-0
info@ladiges-gasthof.de
www.ladiges-gasthof.de

Typ	HP	€ inkl. Frühstück/Tag
EZ DZ TZ	• • •	ab 83 € ab 126 € ab 156 €



Nutzwedel Resort [8,2 km bis Nordseeküstenradweg]



NUTZWEDEL vor über 800 Jahren eine schlossähnliche Burganlage und seit 3 Jahren ein herrliches Resort mit Hotel garni Farmer's Lodge (EZ, DZ u. Familienzimmer) und prädestiniert für Radwanderer nicht nur vom Ochsenweg. Sichere Fahrrad-„Garage“ mit Lademöglichkeiten, Curling, Boule und Grillmöglichkeiten nach Verfügbarkeit. Bistro-Café ORANGERIE, Sonnenbaden ohne Risiko wie am Strand der hawaiianischen Trauminsel Maui in unserer Sonnenscheune.

Nutzwedel Resort KG
25358 Horst

Tel.: (04126) 99 99 100
empfang@nutzwedel.de
www.nutzwedel-resort.com

Typ	HP	€ inkl. Farmer's Frühstück/Tag
EZ DZ MBZ* MBZ*		99 € (24 qm) 149 € (24 qm) 189 €/2 Erw. 269 €/2 Erw. und 2 Kinder

* Familienzimmer 50 qm



Haselauer Landhaus *** [0,1 km bis Nordseeküstenradweg]



Das familiengeführte 3-Sterne Hotel bietet ruhige, geschmackvoll möblierte Zimmer, die mit wünschenswerten Annehmlichkeiten einschließlich kostenlosem WLAN ausgestattet sind. Reichhaltiges Frühstücksbüfett. In der gemütlichen Gaststube mit durchgehend warmer Küche werden regionale Spezialitäten angeboten. EC/Kreditkartenzahlung möglich. Überdachte Unterstellmöglichkeiten für Fahrräder, nahegelegenes Fahrradfachgeschäft.

E-Bike-Ladestation vorhanden.

Dorfstraße 10 · 25489 Haselau

Tel.: (04122) 98710 · Fax: (04122) 987197
info@haselauer-landhaus.de
www.haselauer-landhaus.de

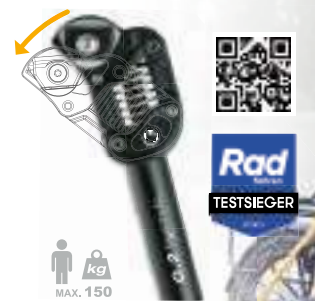
Typ	HP	€ inkl. Frühstück/Tag
EZ DZ	• •	74 – 94 € 104 – 124 €



byschulz
INNOVATIVE BIKE COMPONENTS

**Genießen Sie unbeschwerte Radreisen
mit unserer gefederten
Komfort-Sattelstütze**

G.2 PARALLEL
SUSPENSION
SEATPOST



- Feines Ansprechverhalten, hoher Fahrkomfort
- Federweg: 30mm ST / 50mm LT
- einfacher Feder-, Sattelwechsel
- Sattelklemmung mit Feinverstellung und robuster Rasterung

www.byschulz.com



Durchs Binnenland auf dem Ochsenweg

Wo vor 1.000 Jahren die Ochsen südwärts zogen, radelt man heute durch weite Marschlande, typisch norddeutsche Wiesen- und Heidelandschaften, vorbei an Seen und entlang von Flüssen: Von Flensburg, Schleswig und Rendsburg bis an die Elbe in Wedel bei Hamburg, immer wieder vorbei an den Wahrzeichen der historischen Route, den gekreuzten Hörnern aus Eichenholz und Kupfer.

Erlebe das typische Schleswig-Holstein auf dem Ochsenweg, der bis zum 19. Jahrhundert der zentrale Landweg zwischen Skandinavien und Deutschland war. Er wurde von Rittern, Kaufleuten und Pilgern als Weg in den Süden beziehungsweise Norden genutzt und diente den Bauern als Viehtriebweg. Zu Spitzenzeiten waren bis zu 50.000 Ochsen auf dem Landweg unterwegs. Ziel der Triften, die in Viborg begannen, war Wedel an der Elbe mit dem bedeutendsten Ochsenmarkt der damaligen Zeit und einer der wichtigsten Fährn an der Unterelbe.

Heute erlebst du, abseits lauter Verkehrswege, Einblicke in die Natur und Kultur des Nordens und findest Ruhe und Erholung, während du durch die abwechslungsreiche Landschaft radelst. Idyllische Bauernhofcafés, urige Gasthöfe und Direktvermarkter am Wegesrand laden zu frischen und regionalen Leckereien und zu einer Verschnaufpause ein.

Auf dem Ochsenweg begegnen dir jedoch nicht nur einzigartige Ausflugsziele und malerische Städte, sondern auch Wissenswertes rund um die Themen Landwirtschaft, deutsch-dänische Geschichte und historischer Ochsenweg.

Eine Radtour auf den Spuren des Ochsenweges ist mehr als das Befahren eines alten Handels- und Heerweges. Es geht vielmehr darum, mit Land und Leuten auf Tuchfühlung zu gehen.

Schwing dich in den Sattel und erkunde den Ochsenweg!



Projektmanagement Ochsenweg
c/o Schleswig-Holstein Binnenland Tourismus e.V.
Tel.: (04821) 94 96 32 60
www.ochsenweg.de



© SHBT - photocompany



© SHBT - photocompany

Radlerquartiere am Ochsenweg

Flensbed Hotel & Hostel [0 km bis Ochsenweg]




Gemütliches Hostel im Zentrum Flensburgs. In nur wenigen Minuten zu Fuß erreichen Sie den Bahnhof und die Innenstadt mit Cafés, Restaurants, Museen, Kino, dem Hafen und Shoppingmöglichkeiten. Überdachte Unterstellmöglichkeiten für Fahrräder, Terrasse, Kochgelegenheiten für Gäste, reichhaltiges Frühstücksbuffet buchbar, kostenfreies WLAN, Fahrradverleih und abgeschlossene Parkplätze auf Anfrage vorhanden. Apartments auf Anfrage, Sonderpreise für Gruppen. Auch Spätanreise möglich.

**Bahnhofstraße 28
24937 Flensburg**
Tel.: (0461) 80728510
info@flensbed.de
www.flensbed.de

Typ	HP	€/Tag
EZ		59 - 75 €
DZ		69 - 99 €
MBZ		ab 25 € pro Person




maXbed [0,6 km bis Ochsenweg]



Das Haus liegt nah am Puls der Innenstadt (ca. 2 km) im Stadtteil Flensburg Süd. Wir verfügen über 14 Zimmer und zwei Apartments (insgesamt 19 Betten). Handtücher und Bettwäsche sind im Preis inbegriffen. Eine Gemeinschaftsküche für die Selbstversorgung und ein Gemeinschaftsraum für diejenigen, die sich auf einen Klönschnack freuen, ist vorhanden. Einkaufsmöglichkeiten sowie Gastronomie in der Nähe.

**Rudolf-Diesel-Str. 7
24941 Flensburg**
Tel.: (0461) 40685333
kontakt@maxbed.de
www.maxbed.de

Typ	HP	€/Tag
EZ		ab 46 €
DZ		89 €
MBZ		84 €
AP		ab 73 €



Ferienhof Budach [1 km bis Ochsenweg]



Gemütlicher Ferienhof in ruhiger Lage am Stadtrand von Flensburg. Zimmer und Ferienwohnungen in unterschiedlicher Größe. Terrasse, Küche. Teilweise eigenes Duschbad, teilweise Badmitbenutzung. Kostenfreies WLAN.

**Wanraiweg 50
Ortsteil Jarplund · 24976 Handewitt**
Tel.: (04630) 818
info@ferienhof-budach.de

Typ	Pers.	€ inkl. Frühstück/Tag
EZ	1	40 - 50 €
DZ	2	70 - 85 €
FW	3-4	110 - 140 €



Schröders Gasthaus in Langstedt [7,5 km bis Ochsenweg]



Im Gästehaus erwarten euch modern-gemütliche Übernachtungsmöglichkeiten inklusive eines reichlichen Frühstücksangebots. Frühstück kann für 12,90 Euro/Person hinzugebucht werden. Alle Zimmer verfügen über ein eigenes Badezimmer. Zur Ausstattung gehört: Boxspringbett, Schreibtisch mit Sitzgelegenheiten, Kleiderschrank, Garderobe sowie Fernseher und kostenfreies WLAN. Eine Kanuentsatzstelle befindet sich in direkter Nachbarschaft, eine Kanuverleihstation gibt es in Hünning.

**Bollingstedter Str. 2
24852 Langstedt**
Tel.: (04609) 8799450 · Mobil: (0152) 34699734
info@gasthaus-langstedt.com
www.gasthaus-langstedt.com

Typ	HP	€/Tag
EZ	•	59 €
DZ	•	89 €
MBZ	•	99 €
MBZ	•	120 € (Familienzimmer)



Pension Petersen [0 km bis Ochsenweg]



Ehemaliger Bauernhof in sehr schöner Lage direkt am Ochsenweg und am Fernwanderweg Dänemark-Italien. Bettwäsche und Handtücher inkl. Kostenfreies WLAN. Eigene Küche, Halbpension nach Absprache. Überdachte Unterstellmöglichkeiten für Fahrräder vorhanden.

**Röhmke 5
24879 Idstedt**
Tel.: (04625) 181158
monika.petersen@mytng.de

Typ	HP	€ inkl. Frühstück/Tag
EZ	•	50 €
DZ	•	50 € pro Person
MBZ	•	50 € pro Person



Hotel und Restaurant Schimmelreiter [7 km bis Ochsenweg]



Herzlich willkommen im Hotel und Restaurant Schimmelreiter. Dem Haus mit dem einzigartigen und unverwechselbaren Flair, welcher die gekonnte und vollendete Mischung aus Tradition und Zukunft verkörpert. Wir bieten Ihnen für jegliche Feiergelegenheit den stilvoll passenden Rahmen. Wir haben an 365 Tagen im Jahr geöffnet und freuen uns jetzt schon auf Ihre Buchung. WLAN, EC/Kreditkartenzahlung möglich.

**Hauptstraße 58-60
24887 Silberstedt**
Tel.: (04626) 184860 · Fax: (04626) 1848610
info@schimmelreiter-silberstedt.de
www.schimmelreiter-silberstedt.de

Typ	HP	€ inkl. Frühstück/Tag
EZ		67 €
DZ		112 €



Campotel Nord-Ostsee [7,9 km bis Ochsenweg]



Der Campingplatz wurde 2021 eröffnet und befindet sich zentral zwischen Nord- und Ostsee. Idyllische Zeltwiese, Multi- und Funhouse mit Sauna. Unsere Camping Pods (tlw. mit Duschbad) sind mit Bettwäsche, Esstisch, Stühlen, Geschirr, Besteck, Kühlschrank, Standkamin mit Kaminoptik & integrierter Heizung und TV ausgestattet. Dazu Terrasse mit Tisch und Stühlen. Überdachte Unterstellmöglichkeiten für Fahrräder und Kochgelegenheit für Gäste vorhanden.

**Hollingstedter Str. 2
24887 Silberstedt**
Tel.: (04626) 187952
info@campotel-nordostsee.de
www.campotel-nordostsee.de

Öffnungsz.	Stellplätze	€/Tag*
ganzjährig	Zelt	18 €
	Wohnmobil	25,50 € (inkl. 2 Pers.)
	Wohnwagen	35,50 € (inkl. 2 Pers.)
	PKW / Motorrad	6 €
	Erw./Kind (ab 3 J.)	6 €



* inkl. Strom

Hotel Hohenzollern mit Gästehaus [0,5 km bis Ochsenweg]



Schleswig an der Schlei, die Wikinger- und Kulturstadt, lockt mit zahlreichen Sehenswürdigkeiten, wie dem Dom, der Fischersiedlung Holm, dem Wikinger-museum Haihabu (Weltkulturerbe der UNESCO) und den Landesmuseen im Schloss Gottorf. Fahrradgäste machen gerne Station in unserem Hotel, zentral gelegen und mit sehr guter Küche (abends). Alle Zimmer mit Dusche, WC, TV, WLAN und Föhn. Überdachte Unterstellmöglichkeiten vorhanden, EC/Kreditkartenzahlung möglich.

**Moltkestraße 41
24837 Schleswig**
Tel.: (04621) 906 – 0
info@hotel-hohenzollern.de
www.hotel-hohenzollern.de

Typ	HP	€ inkl. Frühstück/Tag
EZ	•	84 € (EZ im DZ 99 €)
DZ	•	124 €
MBZ	•	146 €



Radlerquartiere am Ochsenweg

Hotel F-RITZ · garni [0,1 km bis Ochsenweg]



Friedrichstraße 100 · 104 A
24837 Schleswig

Tel.: (04621) 93 22 80
info@hotel-f-ritz.de
www.hotel-f-ritz.de



Typ	HP	€/Tag
EZ		ab 90 € inkl. Frühstück
DZ		ab 105 € / Pers. inkl. Frühstück
AP		ab 100 € / Person*
FW		ab 115 € / Person**

* Mindestaufenthalt 3 Nächte, Frühstück zubuchbar
** Mindestaufenthalt 7 Nächte, Frühstück zubuchbar

Tagungszentrum Martinshaus ***S [0,7 km bis Ochsenweg]



First-Class-Lage direkt am NOK.
32 modern und stilvoll eingerichtete Zimmer, vier davon barrierefrei. Alle Zimmer sind mit Dusche/WC, W-LAN, TV und Föhn ausgestattet. Wir bieten sieben komfortable Tagungsräume mit Platz für bis zu 90 Personen, modernste Tagungstechnik, WLAN und Parkplätze kostenfrei. Keine Haustiere. EC-Kartenzahlung möglich. Überdachte Unterstellmöglichkeit für Fahrräder und **E-Bike-Ladestation** vorhanden.

Kanalufer 48 · 24768 Rendsburg

Tel.: (04331) 593300
martinshaus@diakonie-sh.de
www.tagungszentrum-martinshaus.de



Typ	HP	€ inkl. Frühstück/Tag
EZ	•	62,50 €
DZ	•	95,00 €

Landhotel Möllhagen ***+ [2 km bis Ochsenweg]



Im Herzen Schleswig-Holsteins. Familiär geführtes Landhotel. Gemütliches Restaurant mit regionaler Küche und schöner Aussenterrasse mit Blick über den Golfplatz. Veranstaltungsräume, SwinGolf und FußballGolf – für Jedermann, kostenfreies WLAN, Fitness- und Saunabereich sowie Badeteich. Direkt am Rad- und Wanderwegenetz gelegen. Abgeschlossene Fahrradstellplätze vorhanden.

Familie Neelsen
Möllhagen 5 24589 · SchülP/Nortorf

Tel.: (04392) 91760 · Fax: (04392) 917612
info@moellhagen.de
www.moellhagen.de



Typ	HP	€/Tag inkl. Frühstück/Tag
EZ	•	ab 94,50 €
DZ	•	ab 109,50 €
AP	•	ab 155 €

Best Western Hotel Prisma ***S [1,0 km bis Ochsenweg]



Direkt im Herzen Schleswig-Holsteins finden Sie das Best Western Hotel Prisma. Was immer Sie vorhaben – wir stehen für Sie bereit! Als ideales Radlerquartier in Neumünster lohnt es sich von diesem Startpunkt viele verschiedene tolle Touren zu planen. Ob Kurzurlaub – Miniferien oder eine Radlerwoche – wir haben die Tourenvorschläge und Wissenswertes über Land und Leute parat. Immer eine Brise Wind, Wolken und Sonne und gesunde Luft inclusive...

Max-Johannsen-Brücke 1
24537 Neumünster

Tel.: (04321) 9040
info@hotel-prisma.de
www.hotel-prisma.de



Typ	HP	€ inkl. Frühstück/Tag
EZ	•	ab 89 €
DZ	•	ab 119 €
MBZ	•	auf Anfrage

Weinbek – Hotel, Restaurant & Weinkaufsladen *** [0,4 km bis Ochsenweg]



Familie Achilles
Rendsburger Str. 34 · 24787 Fockbek

Tel.: (04331) 61230
moin@weinbek.de
www.weinbek.de



Typ	HP	€ inkl. Frühstück/Tag
EZ	•	ab 89 €
DZ	•	ab 119 €
AP	•	ab 129 €

Im Herzen Schleswig-Holsteins sagt man MOIN. Und damit ist man schon ein ganzes Stück weg geradelt vom Alltag. Weinbek ist weit ab von den Weinbergen ideal für Radtouren zwischen den Meeren oder als Zwischenstopp. Hier heißt es ankommen, ausspannen, die Füße hochlegen, in der Sauna entspannen. Genießer lassen sich zudem zu einem guten Tropfen und Leckereien verführen. Schließlich schläft es sich in den individuell gestalteten Zimmern natürlich gut.

Seecampingplatz BUM [2,5 km bis Ochsenweg]



Im Naturpark Westensee direkt am Borgdorfer See gelegen, Angel- und Bademöglichkeiten. 220 Dauer-, Saison- und Urlauberplätze, 24 Wohnmobilplätze. Parzellen teilw. mit Abwasseranschluss. Kochgelegenheit, eigener Stromanschluss, WLAN. Große Touristenwiese – ideal für Gruppentreffen oder Kurzaufenthalt. Beheizte, gepfl. Sanitärhäuser, Spielplatz, Beachclub, Kiosk, Restaurant u. Imbiss. Hunde Willkommen (Bitte Gassibeutel mitführen!). Erw. 4,50 €, Kind (bis 14 Jahre) 3,00 €, EC/Kreditkartenzahlung möglich.

Hauptstraße 99
24589 Borgdorf - Seedorf

Tel.: (04392) 84840 · Fax: (04392) 848484
info@seecampingbum.de
www.seecampingbum.de



Öffnungsz.	Stellplätze	€/Tag
ganzjährig ab Frühjahr	Zelt Schlafhütte* App. in Miet- mobilheim	8,50 € (inkl. Fahrrad) 15 – 40 € ab 70 € / Nacht

* nur Sommersaison

Hotel Kirchspiels Gasthaus ***S [0 km bis Ochsenweg]



Direkt am historischen Ochsenweg & im geographischen Mittelpunkt Schleswig-Holsteins gelegen, stilvolles Regionalrestaurant, GPS-Fahrradtouren und -Geräte, Familienzimmer, WLAN kostenlos, Nichtraucherhotel.

Herr Heeschen
Große Mühlenstr. 9 – 11 · 24589 Nortorf

Tel.: (04392) 2028-0 · Fax: (04392) 2028-10
kontakt@kirchspiels-gasthaus.de
www.kirchspiels-gasthaus.de



Typ	HP	€ inkl. Frühstück/Tag
EZ	•	ab 85 €
DZ	•	ab 122 €

Hildebrandt's – Das grüne Stadthotel *** [0,5 km bis Ochsenweg]



Lassen Sie sich verzaubern getreu unserem Motto „Ankommen. Durchatmen. Wohlfühlen“. Im Herzen der Stadt ist eine Oase entstanden – eine begrünte Insel, die zum Erholen einlädt. Drei Gebäude mit 23 Zimmern, umgeben von einem liebevoll angelegten Garten. Jedes Zimmer erzählt seine eigene Geschichte und macht Ihren Aufenthalt zum Erlebnis. Auch Schlafkomfort wird bei uns großgeschrieben! Morgens verwöhnen wir Sie u. a. mit Croissants, Eierspeisen und Kaffee oder Tee – alles frisch zubereitet.

Thomas Hildebrandt GmbH
Plöner Str. 76 · 24534 Neumünster

Tel.: (04321) 252220
info@hildebrandts-hotel.de
www.hildebrandts-hotel.de



Typ	HP	€ inkl. Frühstück/Tag
EZ		ab 135 €
DZ		ab 175 €
MBZ		ab 235 €

OCHSENWEG LANDGEMACHT!

Komm mit uns auf eine ganz besondere Fahrradtour und lerne den Ochsenweg mit seinen Facetten auf einer Gesamtlänge von über 200 km zwischen Wedel und Flensburg kennen. Entspannt radelst du durch weite Moorgebiete, grüne Wälder und erkundest die faszinierende Geestlandschaft. Abseits befahrener Straßen bietet dir eine vielfältige Mischung aus einzigartigen Naturlandschaften, historischen Orten und interessanten Städten viel zu sehen und zu erleben.

Auf dich warten spannende Abenteuer und Wissenswertes rund um die Themen Natur, Geschichte und Landwirtschaft.

Also schwing dich jetzt in den Sattel!



OCHSENWEG

sh-tourismus.de/MOCANOX

www.ochsenweg.de



Radlerquartiere am Ochsenweg

Galerierestaurant & Hotel Kontraste [0,1 km bis Ochsenweg]



Haart 10
24534 Neumünster
Tel.: (04321) 47548
info@kontraste-nms.de
www.kontraste-nms.de

In unseren acht Zimmern bieten wir Ihnen Qualität zu einem attraktiven Preis. Je nach Wunsch finden Sie bei uns das passende Zimmer: von den gemütlichen Landhauszimmern im Haupthaus bis hin zu geräumigen Suiten mit Dachterrasse im direkt nebenan gelegenen Haus. Ausstattung: Flachbild-TV, Schreibtisch und Garderobe, Wasserkocher, Kaffeemaschine, Fön, Duschgel und Shampoo. Kehren Sie gerne ein in unser Restaurant mit heimeligem Biergarten!

Typ	HP	€ inkl. Frühstück/Tag
EZ		ab 75 €
DZ		ab 95 €



Hotel Wittorf [1,6 km bis Ochsenweg]



Havelstraße 5
24539 Neumünster
Tel.: (04321) 81011
info@hotel-wittorf.de
www.hotel-wittorf.de

Das familiengeführte Hotel Wittorf bietet Ihnen renovierte Zimmer, eine großzügige Sonnenterrasse, einen lichtdurchfluteten Wintergarten sowie ein Schlemmerfrühstück. Unsere engagierten Mitarbeiter*innen sorgen für einen gelungenen Aufenthalt. Überdachte Unterstellmöglichkeiten für Fahrräder sind vorhanden. Halbpension ist auf Anfrage möglich, in unserem Abendrestaurant genießen Sie regionale und internationale Köstlichkeiten und saisonale Spezialitäten.

Typ	HP	€ inkl. Frühstück/Tag
EZ	•	ab 120 €
DZ	•	ab 150 €
TZ	•	ab 180 €
MBZ	•	ab 220 €



Wohnmobilstellplatz Wilster [10 km bis Ochsenweg]



Befindet sich direkt im Zentrum von Wilster. 15 Stellplätze, davon drei mit Stromanschluss. Entsorgungsstation für Chemie WC. Öffentliches WC in der Nähe. Keine Platzgebühr.

Etatsrätin-Doos-Straße
25554 Wilster
Tel. (04823) 94820
amt@wilstermarsch.de

Öffnungsz.	Stellplätze	€/Tag
Ganzjährig	15 (3 mit Strom)	Keine Gebühr



Kiek in! [1 km bis Ochsenweg]



Jugendherberge/Hostel
Gartenstraße 32 · 24534 Neumünster
Tel.: (04321) 419960 · Fax: (04321) 4199699
info@kiek-in-nms.de
www.kiek-in-nms.de

Das „Kiek in!“ bietet allen Gästen die passende Unterkunft: Hostelzimmer oder Jugendherberge? Günstiger übernachten mit der DJH-Mitgliedskarte. Das „Kiek in!“ ist auch Ihr Partner für Seminare, Vorträge, Konferenzen, Tagungen und Feiern: 20 Räume (insg. 1.500 m²), Saal bis zu 250 Personen. Moderne Präsentationstechnik. Volkshochschule im Haus. Nur 3,4 Kilometer (7 Minuten) bis zur A7, 1,4 km zum Bahnhof, Buslinie 12 bis Haltestelle Kiek in/vhs.

Typ	HP	€ inkl. Frühstück/Tag*
EZ	•	ab 60 €
DZ	•	ab 52 € / Person
MBZ	•	ab 48 € / Person

* DJH mit Vergünstigungen



Hotel Bramstedter Wappen [0 km bis Ochsenweg]



Die Zimmer sind mit Dusche, Fön, TV und WLAN ausgestattet. Gerne können Sie ein Frühstück für 11 € pro Person bei uns buchen. Die Umgebung lädt ein zum Fahrrad fahren, Golfen, Kanu fahren oder zu einem Besuch im Wildpark Eekholt.

Familie Ebeling
Bleek 9 · 24576 Bad Bramstedt
Tel.: (04192) 3354
info@hotel-bramstedter-wappen.de
www.hotel-bramstedter-wappen.de

Typ	HP	€/Tag
EZ		ab 64 €
DZ		ab 103 €



Campingplatz Vogelzunge **** [5 km bis Ochsenweg]



Badeseesee, gr. Spielplatz (Fuß-, Volley-, Basketball, Tischtennis), Spielgeräte für Kleinkinder, beschilberte Rad- und Wanderwege. In Bad Bramstedt finden Sie alle Kureinrichtungen. Freizeitbad Kaltenkirchen und Wildpark Eekholt (15 km). Stromkosten pro kWh 0,80 € oder 4 €/Nacht. Kinder bis 14 J. 5,50 €, Jugendl. bis 16 J. 7,50 €, Erwachsene 8,50 €, Hund 2,50 €. 10 % Ermäßigung für Gruppen ab 5 Pers. und für mehr als 2 ÜN. Handy-Ladestation vorhanden (kostenfrei).

Dieter & Carmen Haferkamp
Schulstraße 19 · 24576 Weddelbrook
Tel.: (04192) 2289 · Fax: (04192) 6389
mail@campingplatz-vogelzunge.de
www.campingplatz-vogelzunge.de

Öffnungsz.	Stellplätze	€/Tag
April bis Oktober	Zelt Caravan MC Motorrad PKW	ab 5,50 € 7 € 8 € 3 € 6,50 €



Unser Ausflugsziel „meierhof Möllgaard“

Ein Meilenstein für Ausflügler befindet sich in Hohenlockstedt im südlichen Naturpark Aukrug. Genießen Sie im Hofladen über 100 Spezialitäten von der Käsestraße Schleswig-Holstein, dazu Käsehäppchen, Kaltgetränke und Käseerlebnisse für Gruppen mit Vortrag, Schaukäsen und Imbiss.

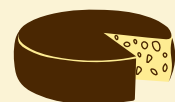
Öffnungszeiten:

Dienstag bis Freitag von 09:00 – 18:00 Uhr
Sonnabend von 08:00 – 12:30 Uhr
oder nach Vereinbarung (insbesondere für Bus- oder Fahrradgruppen)

Tipp! Der Naturbadeseesee im Naherholungsgebiet Lohmühle bietet mit dem Kiosk „meierhof's KäseEcke“ eine prima Pausenstation.

meierhof Möllgaard

Käsegeschmack wie früher



...direkt an der **Käsestraße**
SCHLESWIG-HOLSTEIN

Kieler Straße 84 · 25551 Hohenlockstedt
0 48 26 / 370 378 · www.meierhof-kaese.de

Radtouren IM GRÜNEN BINNENLAND

Durchatmen zwischen Nord- und Ostsee

Zwischen den Küsten, auf einem der Radfernwege oder entlang der Flüsse Eider, Treene und Sorge: Im Grünen Binnenland warten viele naturnahe und geschichtsträchtige Radtouren darauf, von Ihnen entdeckt zu werden.



Informationen und Buchung:

Gebietsgemeinschaft Grünes Binnenland

Tourist & Service-Center | Dorfstr. 8, 24963 Tarp
Tel.: 04638 89 84 04 | Fax: 89 84 05

info@gruenes-binnenland.de
www.gruenes-binnenland.de

**GRÜNES
BINNEN
LAND**
Schleswig-Holstein



Nutzwedel Resort [5,8 km bis Ochsenweg]



NUTZWEDEL vor über 800 Jahren eine schlossähnliche Buranlage und seit 3 Jahren ein herrliches Resort mit Hotel garni Farmer's Lodge (EZ, DZ u. Familienzimmer) und prädestiniert für Radwanderer nicht nur vom Ochsenweg. Sichere Fahrrad-, Garage* mit Lademöglichkeiten, Curling, Boule und Grillmöglichkeiten nach Verfügbarkeit. Bistro-Café ORANGERIE, Sonnenbaden ohne Risiko wie am Strand der hawaiianischen Trauminsel Maui in unserer Sonnenscheune.

Nutzwedel Resort KG
25358 Horst

Tel.: (04126) 99 99 100
empfang@nutzwedel.de
www.nutzwedel-resort.com

Typ	HP	€ inkl. Farmer's Frühstück/Tag
EZ		99 € (24 qm)
DZ		149 € (24 qm)
MBZ*		189 €/2 Erw. (50 qm)
MBZ*		269 €/2 Erw. und 2 Kinder (50 qm)

* Familienzimmer 50 qm



Hotel IM WINKEL [1,3 km bis Ochsenweg]



Das Hotel Im Winkel ist ein kleines familiengeführtes Hotel und Restaurant, ruhig gelegen in Elmshorn und somit der ideale Ausgangspunkt für Ausflüge nach Hamburg sowie Nord- & Ostsee. Alle Zimmer sind mit Dusche, WC und TV ausgestattet. Das gemütliche Restaurant bietet u.a. ein leckeres Frühstück. Eine Haltestelle der AKN Regionalbahn ist in der Nähe, mit Anbindung nach Schleswig-Holstein und Hamburg. EC/Kreditkartenzahlung ist möglich.

Familie Böhm
Langenmoor 41 · 25355 Elmshorn

Tel.: (04121) 84328 · Fax: (04121) 87296
im.winkel@t-online.de
www.hotel-im-winkel.de

Typ	HP	€/Tag
EZ		ab 80 €
DZ		ab 120 €



Haselauer Landhaus *** [1,2 km bis Ochsenweg]



Das familiengeführte 3-Sterne Hotel bietet ruhige, geschmackvoll möblierte Zimmer, die mit wünschenswerten Annehmlichkeiten einschließlich kostenlosem WLAN ausgestattet sind. Reichhaltiges Frühstücksbüfett. In der gemütlichen Gaststube mit durchgehend warmer Küche werden regionale Spezialitäten angeboten. EC/Kreditkartenzahlung möglich. Überdachte Unterstellmöglichkeiten für Fahrräder, nahegelegenes Fahrradfachgeschäft.

E-Bike-Ladestation vorhanden.

Dorfstraße 10 · 25489 Haselau

Tel.: (04122) 98710 · Fax: (04122) 987197
info@haselauer-landhaus.de
www.haselauer-landhaus.de

Typ	HP	€ inkl. Frühstück/Tag
EZ	•	74 – 94 €
DZ	•	104 – 124 €



Pension Daniela Roth *** [0,6 km bis Ochsenweg]



Alle Zimmer bzw. Wohnungen verfügen über WC mit Dusche, WLAN, Selbstversorgerküche. Tischtennisplatte Outdoor, Basketballkorb, Grillplätze, schöner Spielplatz und Fußballplatz in der Nähe, Restaurant im Dorf, Freibad Glinde (5 Minuten mit dem Auto), Hallenbad in Wedel und Uetersen, EC/Kreditkartenzahlung möglich. Hunde sind gegen eine Endreinigung von 25 € erlaubt.

Hauptstraße 49
25492 Heist

Tel.: (04122) 908824 · Fax: (04122) 979224
reservierung@roth-pension.de
www.roth-pension.de

Typ	HP	€/Tag
EZ		ab 49 €
DZ		ab 65 €
MBZ		ab 80 €
AP		ab 79 €
FW		ab 130 €



Ladiges Gasthof [0,7 km bis Ochsenweg]



Restaurant mit deutscher und saisonaler Küche, verkehrsgünstig an der B 431, Parkplätze, 3 Buslinien, bis S-Bahn Wedel 5 km, Räume für 20 bis 200 Pers., Golfplatz in 2 km Entfernung, Naherholungsgebiet, Ochsenweg, Fahrradgarage mit Ebike-Ladestation, gemütliche Zimmer mit Frühstücksbüfett.

Meike Ladiges
Hauptstraße 14 · 25488 Holm/Wedel

Tel.: (04103) 9307-0
info@ladiges-gasthof.de
www.ladiges-gasthof.de

Typ	HP	€ inkl. Frühstück/Tag
EZ	•	ab 83 €
DZ	•	ab 126 €
TZ	•	ab 156 €



Eintauchen und wohlfühlen

Zu jeder Jahreszeit in echte Ostseewellen eintauchen, sportliche Bahnen im Karibikflair ziehen oder in abwechslungsreichen Saunalandschaften entspannen!

Informationen zu unseren drei Bädern finden Sie unter:
www.fjordarium.de Schleswig
www.meerwasser-wellenbad.de Eckernförde
www.aquacity.sh Rendsburg



FAHRRADHAUS SCHAWO

individuell • kompetent • persönlich
E-Bikes • Fahrräder • Werkstatt
... und mehr!

E-Bike erfahren
Fahrradhaus Schawo OHG
Ahrenloher Str. 27-29 • 25436 Tornesch
04122 / 9670642 • www.fahrradhaus-schawo.de
Inhaber: Patrik Pade und Linda Keißner



Mit Meerblick Ostseeküsten- radweg

Weitere Infos finden Sie in der Radbroschüre des Ostsee-Holstein-Tourismus e. V. Diese können Sie anfordern unter

Tel.: (04503) 888525
www.ostsee-radfahren.de

Auf einladenden Wegen Erholung und Kondition „erfahren“ – für dieses reizvolle Erlebnis bietet der Ostseeküsten-Radweg ideale Voraussetzungen. 430 Kilometer weit, von der dänischen Grenze bei Flensburg bis Travemünde, verläuft die Strecke so abwechslungsreich und komfortabel, dass Freizeitradler aller „Fitnessgrade“ auf ihre Kosten kommen.

Ob von Nord nach Süd, von Süd nach Nord oder nur auf einem Teilstück – je nach Kondition und Urlaubsplanung lassen sich für Trainierte ebenso wie für Familien reizvolle Varianten planen. Mal führt der Ostseeküsten-Radweg dicht am Sandstrand entlang, mit freiem Blick aufs Meer, wenig später radelt man auf einem bewaldeten Steilufer, zwischendurch überrascht das facettenreiche Binnenland.

Der Ostseeküsten-Radweg ist teilweise hügelig, aber für Freizeitradler geeignet. Die Route verläuft hauptsächlich auf straßenbegleitenden und eigenständigen Radwegen sowie auf wenig befahrenen Nebenstraßen. Sie finden vorwiegend asphaltierte Wege in guter Qualität vor, nur auf kurzen Teilabschnitten werden Sie über unbefestigte Abschnitte geführt. Die Route ist durchgehend beschildert. Das blaue Logo des Ostseeküsten-Radweges weist Ihnen den Weg.

Flensburg

Kappeln

Eckernförde

Kiel

Oldenburg i. H.

Grömitz

Travemünde

Fehmarn



© www.ostsee-schleswig-holstein.de

Radlerquartiere am Ostseeküstenradweg

Flensbed Hotel & Hostel

[0,8 km bis Ostseeküstenradweg]



Bahnhofstraße 28
24937 Flensburg
Tel.: (0461) 80728510
info@flensbed.de
www.flensbed.de

Gemütliches Hostel im Zentrum Flensburgs. In nur wenigen Minuten zu Fuß erreichen Sie den Bahnhof und die Innenstadt mit Cafés, Restaurants, Museen, Kino, dem Hafen und Shoppingmöglichkeiten. Überdachte Unterstellmöglichkeiten für Fahrräder, Terrasse, Kochgelegenheiten für Gäste, reichhaltiges Frühstücksbuffet buchbar, kostenfreies WLAN, Fahrradverleih und abgeschlossene Parkplätze auf Anfrage vorhanden. Appartements auf Anfrage, Sonderpreise für Gruppen. Auch Spätanreise möglich.

Typ	HP	€/Tag
EZ		59 – 75 €
DZ		69 – 99 €
MBZ		ab 25 € / Pers.



Campingplatz Wackerballig

[0 km bis Ostseeküstenradweg]



Strandweg 2a • 24395 Gelting
Tel.: (04643) 1335
info@campingplatz-wackerballig.de
www.campingplatz-wackerballig.de

Der kleine familiäre Campingplatz liegt direkt am Ostseeküstenradweg und am Naturschutzgebiet „Geltlinger Birk“. Strand und Yachthafen sind nur 50 m entfernt. 180 Stellplätze, davon 50 Gastplätze und eine kleine Zeltwiese. Seit 2023 steht ein 2-Personen-Safari Zelt zur Verfügung. Kochgelegenheit für Gäste, neu renoviertes Sanitärgebäude, Verkaufsaufomat, EC/Kreditkartenzahlung möglich.

Öffnungsz.	Stellplätze	€/Tag
01.04 bis 15.10.	Wohnmobil Wohnwagen Zelt (inkl. Rad) PKW/Motorrad Erwachsene Kind	25 € (inkl. 2 Erw.) 13,50 € 8 € 3 € 7 € 4 €



Campingplatz Seehof

[0,8 km bis Ostseeküstenradweg]



Familie Mielenz
Gammeldamm 5 • 24395 Pommerby
Tel.: (04643) 693
anfrage@camping-seehof.de
www.camping-seehof.de

Der Campingplatz Seehof ist ein kleiner familiärer Campingplatz direkt an der Ostsee, am Fuße des Falshöfter Leuchtturms. Das Naturschutzgebiet Geltlinger Birk ist fußläufig zu erreichen. Es stehen 150 Stellplätze zur Verfügung, wovon 40 Gastplätze sind. Außerdem gibt es großzügige Ferienwohnungen mit Meerblick. Der Strom auf dem Platz kostet 0,70 € pro kWh, Hunde kosten 3,50 € pro Tag. EC/Kreditkartenzahlung ist möglich.

Öffnungsz.	Stellplätze	€/Tag
01.04 bis Mitte Okt.	Zelt + Fahrrad Zelt + PKW Wohnmobil Erwachsener Kind	ab 6,50 € ab 13,50 € ab 13,50 € ab 6,50 € ab 3,00 €



Ferienhof Siemen ***

[0,2 km bis Ostseeküstenradweg]



Frauke Siemen
Barbarastr. 4 • 24376 Kappeln
Tel.: (04642) 81868
info@ferienhofsiemen.de
www.ferienhofsiemen.de

Urlaub auf dem Bauernhof zwischen Schlei und Ostsee, am Stadtrand von Kappeln. 10 Fewo für 1 – 6 Personen. Garten, Balkon, Terrasse, Strandkörbe, WLAN. Grillabende und Bastelstunden, Ponyreiten, Reitunterricht, Streichelzoo, Hofführungen, Tischtennis, Trampolin, Spielscheune. Abschließbarer Raum für Fahrräder und E-Bike-Ladestation vorhanden.

Typ	Pers.	€ inkl. Frühstück/Tag
EZ		ab 77 €
DZ		ab 116 €
FW	2-6	49 € – 320 € *

* ohne Frühstück



Ostseehotel Hunhoi

[0 km bis Ostseeküstenradweg]



Hunhoi 3
24395 Niesgrau
Tel.: (04643) 1864880
info@ostseehotel-hunhoi.de
www.ostseehotel-hunhoi.de

Idyllisch gelegenes Hotel und Restaurant an der Geltlinger Bucht. Unser Hotel wurde 2016 eröffnet und ist modern, maritim und gemütlich eingerichtet. Elf hochwertig ausgestattete Zimmer mit Duschbad, TV und WLAN, teilweise mit Meerblick. Zusätzlich verfügen einige Zimmer über eine Sitzecke und einen Schreibtisch. Idealer Ausgangspunkt für Wander-, Rad- oder Badeausflüge.

Typ	HP	€ inkl. Frühstück/Tag
EZ		ab 105 €
DZ		ab 135 €



Janbeck*s FAIRhaus

[1,9 km bis Ostseeküstenradweg]



Lehbk 10
24395 Gelting/Ostsee
Tel.: (04643) 186501
moin@janbecks.de
www.janbecks.de

Dicht an der Geltlinger Bucht liegt unser Angelliter Dreiseithof von 1789 mit 6 Ferienwohnungen und einem Zimmer. Im Hofcafé könnt Ihr Frühstück und selbstgebackene Kuchen genießen und Euch im Unverpackt-Hofladen mit Lebensmitteln aus der Region versorgen. Die Geltlinger Birk, Kappeln und die Schlei liegen in Reichweite. Für unser umwelt- und klimafreundliches Tourismusprogramm wurden wir u. a. mit dem Deutschen Nachhaltigkeitspreis ausgezeichnet.

Typ	HP	€/Tag*
DZ		ab 85 €
FW		ab 125 €

* Frühstück zubuchbar



GAADI

Der Schlauch mit 2 Enden



Reifen platt?
Mit dem GAADI Comfort ist die Reparatur ein Kinderspiel.



2-Enden-Schlauch
zur einfachen Montage ohne Radausbau.



Blitzschneller Schlauchwechsel!
Innerhalb weniger Minuten können Sie Ihre Radtour entspannt fortsetzen.



Mehr Infos
unter gaadi.de

Radlerquartiere am Ostseeküstenradweg

Damp Ostseecamping****

[0 km bis Ostseeküstenradweg]



Der international besuchte Campingplatz Damp Ostseecamping liegt in direkter Strandlage zwischen Ostsee und Schwansener See. Surf- und Segelschule auf dem Platz, SB-Markt mit großer Auswahl, Kochgelegenheit für Gäste. In der Nähe lockt das Ostseebad Damp mit vielfältigen Freizeit-, Sport- und Wellnessangeboten. Ob mit Zelt, Wohnwagen, Wohnmobil oder als Gäste unserer Ferienhäuser, Mietmobilheimen oder Mietwohnwagen – wir freuen uns auf Sie!

Schubstrand 6
24398 Dörphof

Tel.: (04644) 96010
camping@damp-ostseecamping.de
www.damp-ostseecamping.de

Öffnungsz.	Stellplätze	€/Tag*
28.03.2025 bis 05.10.2025	Wohnmobil Wohnwagen Zelt (inkl. Rad) Schäferhütte Erwachsene Kind	ab 13 € ab 13 € ab 8 € ab 25 € ab 6 € ab 4 €

* Preise zzgl. Strom und Umwelt-/Entsorgungspauschale



Ostseecampingplatz Fam. Heide *****

[1,4 km bis Ostseeküstenradweg]



Wir bieten Ihnen vier verschiedene haustierfreie Mobilheimtypen, die alle gemütlich und hochwertig ausgestattet sind: Mobilheim „Chalet“ (haustierfrei) für 2 Personen (schon ab einer Nacht buchbar), Mobilheime „Ostseelodge“ und „Landhaus“ (2 Erw. und 2 Kinder), Mobilheim „Romantik Huus“ (2 Pers., Lage am Strand). Schwimmbad mit Wellness-Oase, Supermarkt, Restaurant, Imbiss, Pizzeria, Biergarten und Beach-Club. Mehr Informationen unter www.waabs.de.

Strandweg 31 • 24369 Waabs

Tel.: (04352) 2530
info@waabs.de
www.waabs.de

Öffnungsz.	Mobilheime	€/Tag
01.04. bis 12.10.25	Chalet Ostseelodge Landhaus Romantik Huus	ab 88,00 € ab 96,50 €/Tag* ab 103,50 €/Tag* ab 117,50 €/Tag*

* in der Nebensaison mind. 3 Nächte, in der Hauptsaison mind. 4 Nächte



Oase Friedensthal ***

[4 km bis Ostseeküstenradweg]



Die Ferienhäuser der Oase Friedensthal liegen am Rande eines Gutsbetriebes mit Terrassen nach Westen zum Sonnenuntergang und Blick über die Wiesen und Felder. Die Häuser sind komplett ausgestattet, haben Fliesenboden und Bäder mit Lehmputz. Überdachte Unterstellmöglichkeit für Fahrräder vorhanden, EC/Kreditkartenzahlung möglich.

Bettina von Kameke
Lange Linie 22-26
24340 Windeby OT Friedensthal

Tel.: (04351-44241 • Fax: 04351-45262
info@oasefriedensthal.de
www.oasefriedensthal.de

Typ	HP	€ inkl. Frühstück/Tag
EZ DZ TZ FH AP		ab 80 € ab 100 € ab 120 € ab 140 €* ab 200 €*



GHOTEL hotel & living Kiel garni ***

[3 km bis Ostseeküstenradweg]



Ruhige, zentrale Lage mit guter Verkehrsanbindung, hoteleigene Grünanlage, Nichtraucherhotel, WLAN kostenfrei im gesamten Hotel, SKY, Rezeption 24 h, Getränke und Snacks 24 h.
Preise „Kieler-Woche 2025“ vom 20.–29.06.25:
EZ: ab 199 €, DZ: ab 237 €, TZ (DZ mit Zustellbett): ab 280 €, VZ (DZ mit zwei Zustellbetten): ab 323 €. Topbewertungen in den Internetportalen.
Abgeschlossener Fahrradabstellraum.

Eckernförder Str. 213–215
24119 Kiel-Kronshagen

Tel.: (0431) 32000 • Fax: (0431) 3200199
kiel@ghotel.de
www.ghotel.de

Typ	HP	€ inkl. Frühstück/Tag
EZ DZ TZ VZ		ab 92 € ab 130 € ab 173 € ab 216 €



Ferien- und Campinganlage Schuldts

[0,6 km bis Ostseeküstenradweg]



Unsere Anlage liegt direkt an der Ostsee mit Blick auf den Leuchtturm Neuland und nur 200 Meter von einem weitläufigen Naturstrand entfernt.
Gut sortierter SB-Laden, Imbiss und Restaurant.
PKW 2 €, Motorrad 1,50 €, Strom ab 2 €.
Wir vermieten auch Ferienwohnungen, die Preise entnehmen Sie bitte unserer Homepage.

Neuland 3
24321 Behrendorf

Tel.: (04381) 41 65 45
info@schuldts-behrendorf.de
www.schuldts-behrendorf.de

Öffnungsz.	Stellplätze	€/Tag*
Ostern bis Ende Oktober	Zelt Womo Caravan	ab 10 € ab 15 € ab 18 €

* ohne PKW, inkl. 2 Personen



**RADLER
QUARTIERE**
Schleswig-Holstein

Werben in den Radlerquartieren

Nutzen Sie unsere Plattform und machen Sie Fahrradfahrer aus ganz Deutschland auf Ihre Unterkunft aufmerksam.

kontakt@radlerquartiere.de • (0461) 318 51 75 • www.radlerquartiere.de

Comfort Hotel tom Kyle***

[0,5 km bis Ostseeküstenradweg]



Unsere Zimmer sind geschmackvoll, modern und gemütlich eingerichtet. Reichhaltiges, regionales und ausgewogenes Frühstücksbuffet. Das Stadtzentrum mit Einkaufsmöglichkeiten und Restaurants ist nur wenige Gehminuten entfernt, die Kieler Förde erreichen Sie in nur zwei Minuten mit dem Rad. In etwa 20 Minuten sind Sie mit dem Rad am Nord-Ostsee-Kanal. Überdachte Unterstellmöglichkeiten für Fahrräder vorhanden. Kaffee- / Teezubereitung in jedem Zimmer, gebührenfreie Kaffestation in der Lobby.

Langer Segen 5a
24105 Kiel

Tel.: (0431) 57975-0 • Fax: (0431) 57975-99
info@hotel-tomkyle.de
www.hotel-tomkyle.de

Typ	HP	€ inkl. Frühstück/Tag
EZ DZ TZ MBZ App		105 € 135 € 169 € 189 € (vier Personen) 219 € (2 Schlafräume)



Campingplatz Platen

[0,6 km bis Ostseeküstenradweg]



Sandstrand, familienfreundlicher Campingplatz, Animation, Foodtrucks, Kiosk, Beachbar. Alle Preise incl. Pers., Strom, Duschen, Waschmaschine, Trockner.
Kurtaxe nach Saison, Hund 5,- €.

Wewerin 2
24327 Blekendorf / OT Sehlendorf

Tel.: (04382) 351
info@campingplatz-platen.de
www.campingplatz-platen.de

Öffnungsz.	Mobilheime	€/Tag
01.04. bis 05.10.25	Wohnwagen / Wohnmobil Van/Schlaf-PKW Zelt PKW/Motorrad	29 € * / 32 € ** 27 € * / 28 € ** 27 – 50 € 8 €

* Nebensaison, ** Hauptsaison



Hotel Gremersdorf

[3,2 km bis Ostseeküstenradweg]



Familiäres Landgasthaus und Hotel. Genießen Sie in unserem Hotel-eigenen Restaurant „Zum Grünen Jäger“ regionale Küche und Erlebnisbuffets. EC/Kreditkartenzahlung möglich.
Überdachte Unterstellmöglichkeit für Fahrräder und 230V Steckdose für E-Bikes vorhanden.

Am Hotel Gremersdorf 1
23758 Gremersdorf

Tel.: (04361) 7028 • Fax: (04361) 8384
info@hotel-gremersdorf.de
www.hotel-gremersdorf.de

Typ	HP	€ inkl. Frühstück/Tag
EZ DZ MBZ	• • •	77 – 107 € 97 – 162 € 135 – 205 €



Belt-Camping-Fehmarn*****

[0 km bis Ostseeküstenradweg]



Unser familiengeführter Campingplatz in Altenteil auf der NW-Spitze der Insel Fehmarn ist ein Paradies für Naturliebhaber. Ruhig gelegen und mit Hecken durchgrünt, liegen wir direkt hinter dem Deich. Von hier aus sind es nur wenige Schritte bis zur Ostsee. Mit modernen erstklassigen Sanitäranlagen und einem tollen Kinderspielplatz ausgestattet, bieten wir Erholung für Jung und Alt. Kochgelegenheit für Gäste vorhanden, EC-Kartenzahlung möglich.

Familie Averhoff
Altenteil 24 • 23769 Fehmarn

Tel.: (04372) 391
info@belt-camping-fehmarn.de
www.belt-camping-fehmarn.de

Öffnungsz.	Stellplätze	€/Tag
Ostern bis Oktober	Wohnmobil Wohnwagen Zelt Erw. / Kind Strom	ab 13 € * ab 15 € * ab 11 € * ab 8,00 € / 2,50 € 4,50 €

* zzgl. Personen



Hansehaus Grömitz | Wohnung 16

[0,1 km bis Ostseeküstenradweg]



Willkommen in unserer Ostsee-Ferienwohnung für 4-6 Personen in Grömitz mit Sauna und eigenem Strandkorb. Die Wohnung verfügt über ein Wohnzimmer mit Küchenzeile, zwei Schlafzimmer, ein Bad mit Dusche und ein separates Gäste-WC. Auf der großen überdachten Terrasse können Fahrräder untergestellt werden. Die Wohnung ist zentral gelegen und rund 600 Meter vom Strand entfernt. Einkaufsmöglichkeiten, Restaurants und Cafés befinden sich ganz in der Nähe.

Theodor-Klinkforth-Str. 15a
23743 Grömitz

Tel.: (04133) 5179010
vermietung@hansehaus-grömitz16.de
www.hansehaus-grömitz16.de

Typ	Pers.	€/Tag*
FW	4-6	ab 79 €

* 4 Pers., weitere Personen gegen Zuschlag, Mindestaufenthalt 3 Tage



Hotel Holländersruh

[0,4 km bis Ostseeküstenradweg]



Unser gemütliches 3-Sterne Hotel liegt zentral und ruhig in der Fußgängerzone von Neustadt / Ostsee. Sie erreichen den Bahnhof in nur 10 Gehminuten und der kleine Kommunalhafen und der historische Marktplatz von Neustadt können bequem zu Fuß erkundet werden. Das Hotel bietet Ihnen moderne Zimmer, einen Aufenthaltsraum mit Getränke-Kühlschrank (gegen Bezahlung), Parkplätze direkt am Hotel und ein reichhaltiges Frühstück. Überdachte Unterstellmöglichkeiten für Fahrräder sind vorhanden.

Kremper Straße 13
23730 Neustadt i. H.

Tel.: (04561) 88 85
info@hollaendersruh.de
www.hollaendersruh.de

Typ	HP	€ inkl. Frühstück/Tag
EZ DZ MBZ	• • •	ab 90 € ab 130 € ab 160 €



Campingplatz Struckamphuk

[0,9 km bis Ostseeküstenradweg]




Direkt hinter dem Deich gelegen, 20 Mietcaravans (für 4 Pers.), eigener Stromanschluss (Strom inkl.), Aufenthaltsraum, Kochgelegenheit, Kiosk, WLAN. Spiel- und Sportplätze, Kunstrasenplatz. Zimmer mit Frühstück in 1 km Entfernung. EC/Kreditkartenzahlung möglich.

Familie Muhl
Struckamp 83 • 23769 Fehmarn

Tel.: (04371) 2194
info@struckamphuk.de
www.struckamphuk.de

Öffnungsz.	Stellplätze	€/Tag
Ostern bis Ende Oktober	700 insg. 350 Dauer	ab 18,50 €



Landhaus Timm

[0 km bis Ostseeküstenradweg]



Nah des Mönchsweges und des Ostseeküstenradweg gelegen, vermieten wir unser gemütlich eingerichtetes Gästezimmer "Lütt Stuv" in ruhiger Lage im Herzen Neukirchens. Ausstattung: Doppelbett, Tisch, zwei Stühle, kleine Teeküche mit Kühlschrank, Mikrowelle, Kaffeemaschine, Toaster und Wasserkocher, SAT TV & WLAN sowie separates Badezimmer mit Dusche/WC. Fahrräder können sicher abgestellt werden. Eine groß-zügige Terrasse inkl. Strandkorb mit Blick in unseren gepflegten Garten steht für Sie bereit.

Dorfstraße 18
23779 Neukirchen

Tel.: (04365) 1582 • Mobil: (0170) 7540184
landhaus-timm@gmx.de
www.landhaus-timm.de

Typ	HP	€/Tag
AP		ab 40 € (1 Pers) / ab 60 € (2 Pers)



**Rückenwind**
Rückenwind Reisen GmbH
Am Finkenbusch 14
26125 Oldenburg
Tel. 0049 (0) 441 485 97 0
info@rueckenwind.de

**Ihr Spezialist
für
Radreisen
in ganz Europa...**

www.rueckenwind.de

Geschichten einer Landschaft

Wikinger-Friesen-Weg

Weitere Informationen erhalten Sie bei der
Gebietsgemeinschaft Grünes Binnenland e.V.

**Gebietsgemeinschaft
Grünes Binnenland
Tourist & Service-Center**
Dorfstr. 8 | 24963 Tarp
Tel.: 04638 89 84 04 | Fax: 89 84 05
info@gruenes-binnenland.de
www.gruenes-binnenland.de

Immer der Nase nach geht es auf den Spuren der Wikinger und Friesen von Küste zu Küste. Über mehrere Jahrtausende gestalteten sie die Kulturlandschaft, die es auf diesem Radweg zwischen St. Peter-Ording an der Nordsee und Maasholm an der Ostsee zu entdecken gilt.

Vom weiten weißen Strand in St. Peter-Ording, vorbei an idyllischen Flüssen und Fjordregionen und durch verträumte Dörfer und reizvolle Städte führt der Wikinger-Friesen-Weg.

Infotafeln, Museen und archäologische Denkmäler säumen den Weg und geben Antworten auf die Fragen: Warum wurde Haithabu zu einem der größten Handelsplätze der Wikingerzeit?

Wie gelangten die Waren von Haithabu zum „Nordseehafen“ in Hollingstedt? Was hat es mit dem Danewerk auf sich? Wie sah das Leben der Wikinger und Friesen damals tatsächlich aus?

Durch sorgfältig ausgewählte Alternativstrecken entsteht eine attraktive Rundtour, die Kulturinteressierte und Naturliebhaber gleichermaßen begeistert.



meerGrün – die westküstenlodge, Tating ***** [0,5 km bis Wikinger-Friesen-Weg]



**Nanke Ibs-Korupp
Martendorf 4 · 25881 Tating**
Tel.: (04862) 2019851 · Fax: (04863) 476318
info@meergruen-lodge.de
www.meergruen-camping.de

5-Sterne DTV-Platz 6 km vor St. Peter-Ording (Sandstrand!), Nationalpark Wattenmeer, Golfplatz 1 km, Ponyreiten 2 km, Pferdepension 1,5 km. Natur-Schwimmbad, Liegewiese, Spielplatz, Indoor-Spielscheune, eigene Hühner, gr. Zeltwiese mit Strom, Gasversorgung, behindertengerechte Einrichtungen, Einzelbadezimmer, Brötchen- und Eierservice, Hunde erlaubt! Eigener Stromanschluss, WLAN, „PowerBox“ zum Aufladen von Handys und Laptops, Kochgelegenheit, Kiosk/Imbiss, Restaurant.

Öffnungsz.	Stellplätze	€/Tag
ganzjährig, im Winter eingeschr. geöffnet	Wohnwagen Wohnmobil Zelt Erw. / Kinder	15,00 € 12,00 € ab 10 € 7,00 € / 5,00 €



Hotel F-RITZ · garni [0,2 km bis Wikinger-Friesen-Weg]



**Friedrichstraße 100 - 104 A
24837 Schleswig**
Tel.: (04621) 93 22 80
info@hotel-f-ritz.de
www.hotel-f-ritz.de

Im historischen Zentrum des Stadtteils Friedrichsberg begrüßt Sie das familiengeführte Designhotel. Sie wohnen 10 Gehminuten vom Ostseefjord Schlei, vom Bahnhof und von Schloss Gottorf entfernt. Das Hotel bietet individuell gestaltete Zimmer, Apartments und großzügige Ferienwohnungen in einem parkähnlichen Hotelgarten. Das leckere Frühstück und weitere Annehmlichkeiten garantieren einen angenehmen und erholsamen Aufenthalt in Schleswig.

Typ	HP	€/Tag
EZ DZ AP FW		ab 90 € inkl. Frühstück ab 105 € / Pers. inkl. Frühstück ab 100 € / Person * ab 115 € / Person **

* Mindestaufenthalt 3 Nächte, Frühstück zubuchbar
** Mindestaufenthalt 7 Nächte, Frühstück zubuchbar



Campingplatz Wees [0,7 km bis Wikinger-Friesen-Weg]



Ruhige Lage auf einer Halbinsel der Schlei, separate Jugendwiese, Lebensmittelversorgung, WLAN, Aufenthaltsraum mit TV am Platz. Angelmöglichkeit. 110 Dauerplätze, 40 Gastplätze. Strom 3,50 €/Tag.

**An de Wees 16
24354 Missunde**
Tel.: (04354) 98430 · Fax: (04354) 98432
info@camping-schlei.de
www.camping-schlei.de

Öffnungsz.	Stellplätze	€/Tag
April bis Oktober	Zelt PKW Erwachsener Kind	7 € 6 € 7 € 3,50 €



Ferienhof Siemen *** [1 km bis Wikinger-Friesen-Weg]



Urlaub auf dem Bauernhof zwischen Schlei und Ostsee, am Stadtrand von Kappeln. 10 Fewo für 1 – 6 Personen. Garten, Balkon, Terrasse, Strandkörbe, WLAN. Grillabende und Bastelstunden, Ponyreiten, Reitunterricht, Stechteltiere, Hofführungen, Tischtennis, Trampolin, Spielscheune. Abschließbarer Raum für Fahrräder und E-Bike-Ladestation vorhanden.

**Frauke Siemen
Barbarastr. 4 · 24376 Kappeln**
Tel.: (04642) 81868
info@ferienhofsiemen.de
www.ferienhofsiemen.de

Typ	Pers.	€ inkl. Frühstück/Tag
EZ DZ FW	2-6	ab 77 € ab 116 € 49 € – 320 € *

* ohne Frühstück



Hotel und Restaurant Schimmelreiter [7,5 km bis Wikinger-Friesen-Weg]



Herzlich willkommen im Hotel und Restaurant Schimmelreiter. Dem Haus mit dem einzigartigen und unverwechselbaren Flair, welcher die gekonnte und vollendete Mischung aus Tradition und Zukunft verkörpert. Wir bieten Ihnen für jegliche Feiergelegenheit den stilvoll passenden Rahmen. Wir haben an 365 Tagen im Jahr geöffnet und freuen uns jetzt schon auf Ihre Buchung. WLAN, EC/Kreditkartenzahlung möglich.

**Hauptstraße 58-60
24887 Silberstedt**
Tel.: (04626) 184860 · Fax: (04626) 1848610
info@schimmelreiter-silberstedt.de
www.schimmelreiter-silberstedt.de

Typ	HP	€ inkl. Frühstück/Tag
EZ DZ		67 € 112 €



Fährhaus Missunde [0,7 km bis Wikinger-Friesen-Weg]



Das Fährhaus Missunde liegt da, wo der Ostseefjord Schlei am schönsten ist, an der Missunder Enge. Die Natur, der Yachthafen, die Tradition und die gastronomische Vielseitigkeit machen diesen Ort einzigartig. Ob zum Essen und Genießen nordischer Specials im Fährhaus, zum Feiern oder zum Ausspannen in unseren exklusiven Schlei-Suiten: Wir freuen uns darauf, Sie bei uns zu begrüßen. Überdachte, abschließbare Unterstellmöglichkeiten für Räder sind vorhanden.

**Missunder Fährstr. 33
24864 Brodersby**
Tel.: (04622) 626
info@faehrhaus-missunde.de
www.faehrhaus-missunde.de

Typ	HP	€ inkl. Frühstück/Tag*
Suite		ab 225 €

* Mindestaufenthalt 2 Tage – bitte immer auf Anfrage



Campingpark Schlei-Karschau [0 km bis Wikinger-Friesen-Weg]



Herrliche Lage an der Nordseite der Schlei. Eine überschaubare, familiäre Campingparkanlage, Vermietung von Wohnwagen, 3 kleinen Holzhäusern und einem „Trollhaus“. Gepflegte Sanitäranlagen, eigener Stromanschluss, Kochgelegenheit, WLAN, Restaurant mit Terrasse, Kiosk. Abenteuerspielplatz, Tischtennis, Billard, Angeln an der Schlei. Überdachte Unterstellmöglichkeiten für Fahrräder. 100 Dauerplätze, 75 Gastplätze. Hauptsaison: PKW 5,00 €, Erw. 7,50 €, Kind 3-14 Jahre 3,60 €, Hund 3,50 €, Strom 4,50 €.

**Karschau 56
24407 Rabenkirchen - Faulück**
Tel.: (04642) 920820 · Fax: (04642) 920821
info@campingpark-schlei.de
www.campingpark-schlei.de

Öffnungsz.	Stellplätze	€/Tag*
15.3.-31.10.	Zelt Wohnwagen Wohnmobil Campingbus	ab 9 € ab 11 € ab 11 € ab 23 €

* Nebensaison (Preise Hauptsaison siehe Homepage)



Hof Schoolbek

Ihr freundlicher Bio-Laden an der Schlei

- Pfliffige Naturmode • Strickgarne
- Bio-Vollsortiment • Obst & Gemüse
- Blumen selbst pflücken

Schoolbek 5 · 24534 Kosel · www.hof-schoolbek.de
Mo + Fr 9 – 18 Uhr · Mi + Sa 9 – 13 Uhr



WIKINGER-TOUR nach Schleimünde

Landgang in Schleimünde etwa 30 Minuten
oder Maasholm etwa 60 Minuten.

Fahrzeiten

Hauptsaison: Täglich außer Dienstag und Freitag
1. Mai - 30. September 2025

Nebensaison: Täglich 11.00 und 14.00 Uhr
1. April - 30. April 2025 und 1. - 31. Oktober 2025

11.00 Uhr und 14.00 Uhr ab Kappeln
11.35 Uhr 14.35 Uhr | Maasholm

12.40 Uhr 15.40 Uhr | Maasholm
13.10 Uhr 16.10 Uhr an Kappeln

Mittwochs 11.00 Uhr:

Fahrten ab Kappeln auch mit Schokoladenverkostung
buchbar (zzgl. 7 €, Kinder 3,50 €!)

Fahrpreise

Fahrkarte: 21,00 € pro Person | 10,50 € pro Kind (5-16 Jahre)

Einfache Fahrt: 15,00 € pro Person | 7,50 € pro Kind (5-16 Jahre)

Familienkarte: 52,50 € 2 Erw. + bis zu 3 Kinder (5-16 Jahre)

Single-Familienkarte: 31,50 € 1 Erw. + bis zu 3 Kinder (5-16 Jahre)

Linienfahrten: Kappeln - Maasholm - Kappeln

oder Maasholm - Schleimünde - Maasholm

Fahrkarte: 16,00 € pro Person | 8,00 € pro Kind (5-16 Jahre)

Willkommen an Bord

Kapitän Juliane Sebode begrüßt Sie ganz herzlich!

Genießen Sie die schöne Schlei und unsere
herrliche Landschaft auf der »MS Stadt Kappeln«

Auf den Spuren der Wikinger fahren wir mit unserem
vibrations- und geräuscharmen Schiff von
Kappeln nach Maasholm, Schleimünde,
Missunde und Schleswig.

Natürlich dürfen Sie auch Ihre Fahrräder und Anhänger
für jeweils 3,00 € mit an Bord nehmen. So können
Sie eine schöne Schifffahrt mit einer Fahrradtour
verbinden! Kombinieren Sie unsere Fahrzeiten.

Bei Fragen stehen wir gerne zur Verfügung.

Abfahrt und Fahrkarten

Abfahrt: Am Hafen 1 | Kappeln

Fahrkarten erhalten Sie direkt am Schiff!

Die Fahrzeiten können um einige Minuten variieren.
Bitte entschuldigen Sie kleine Verspätungen.

Hunde dürfen für 1,00 € mitfahren.

Infotelefon: 04642 / 61 84

Bordtelefon: 0172 / 450 27 96

NOSTALGIE-ROUTE nach Schleswig

Fahrtdauer: ca. 7½ Stunden

Landgang in Schleswig etwa 90 Minuten.

Fahrzeiten

Hauptsaison: Nur Dienstag und Freitag
1. Mai - 30. September 2025

10.30 Uhr ab Kappeln
12.35 Uhr | Missunde
13.15 Uhr an Schleswig (Dom)

14.45 Uhr ab Schleswig (Dom)
15.55 Uhr | Missunde
17.45 Uhr an Kappeln

Tipp

Wenn Sie unterwegs zusteigen möchten, bitten wir um telefonische
Anmeldung! Unser Schiff bietet den besonderen Rahmen für Ihre
Feier. Sprechen Sie uns an!

Fahrpreise

Fahrkarte: 38,00 € pro Person | 19,00 € pro Kind (5-16 Jahre)

Einfache Fahrt: 25,00 € pro Person | 12,50 € pro Kind (5-16 Jahre)

Familienkarte: 95,00 € 2 Erw. + bis zu 3 Kinder (5-16 Jahre)

Single-Familienkarte: 57 € 1 Erw. + bis zu 3 Kinder (5-16 Jahre)

Preise können aufgrund der Energiesituation variieren!

www.schleischipperin.de

Radtouren

IM GRÜNEN BINNENLAND

Entdecken Sie Schleswig-Holstein
auf den Spuren der Wikinger und
Friesen.

Ob an der Küste entlang oder
durch das Binnenland – wir haben
das richtige Angebot für Sie!



Informationen und Buchung:

Gebietsgemeinschaft Grünes Binnenland

Tourist & Service-Center | Dorfstr. 8, 24963 Tarp

Tel.: 04638 89 84 04 | Fax: 89 84 05

info@gruenes-binnenland.de

www.gruenes-binnenland.de

**GRÜNES
BINNEN
LAND**
Schleswig-Holstein

Radler-Paradies Eider-Treene-Sorge-Radweg

Weitere Informationen erhalten Sie bei der
Gebietsgemeinschaft Grünes Binnenland e.V.

Tourist & Service-Center
Dorfstr. 8 | 24963 Tarp
Tel.: 04638 89 84 04 | Fax: 89 84 05
info@gruenes-binnenland.de
www.gruenes-binnenland.de

Die Natur- und Kulturlandschaft der Eider-Treene-Sorge-Niederung hat sich unter Radlerfreunden zu einem Geheimtipp gemausert. Zwischen Husum, Heide, Schleswig und Rendsburg schlängelt sich die 165 Kilometer lange Route entlang von Flussufern durch ein norddeutsches Naturparadies.

Die Flüsse Eider, Treene und Sorge bilden das größte zusammenhängende Fluss- und Niederungsgebiet Schleswig-Holsteins. Weit-räumige Grünlandflächen prägen das Bild. Altmoränenreste ragen wie Inseln aus dem flachen Land hervor.

Ein wahres Kleinod ist das Holländerstädtchen Friedrichstadt mit seinen reich verzierten Giebelhäusern, Grachten und Kopfstein-pflasterstraßen. Im Storchendorf Bergenhusen klappern im Frühling die Störche um die Wette. Kleinere Dörfer mit ihren oft reetgedeckten Fachwerkhäusern laden ein zum Absteigen und Entdecken.

Erkunden Sie die reizvolle Landschaft der Eider-Treene-Sorge-Region ohne dabei das Quartier zu wechseln. Auf unterschiedlichen Rundtouren radeln Sie durch eine bezaubernde Natur. Immer wieder treffen Sie entlang des Weges auf die Flüsse, die Sie – ganz nach persönlicher Vorliebe – auf Brücken oder Fähren überqueren.

Entlang der Etappen des Radfernweges oder auf verschiedenen Sterntouren vom Quartier aus erfahren Sie, wie Mensch und Natur dieses herausragende Natur- und Kulturdenkmal schufen. Weitere Informationen und Pauschalangebote sind bei der Touristinformati on Gebietsgemeinschaft Grünes Binnenland e. V. erhältlich.



© photocompany

Radlerquartiere am Eider-Treene-Sorge-Radweg



© photocompany

Hof Appelbü [0 km bis Eider-Treene-Sorge-Radweg]



Hof Appelbü Redder 6 · 24861 Bergenhusen

Tel.: (04885) 7989905
info@hof-appelbue.de
www.hof-appelbue.de

Hof Appelbü ist der ideale Ausgangspunkt für Fahrradtouren, Wanderungen und Kanutouren. Großer Garten mit Schafen, Laufenten und Hühnern. Die drei B&B-Zimmer (DZ 20 qm, EZ 15 qm) teilen sich zwei Duschen/WC, eine Küche sowie einen Aufenthaltsraum. Der Frühstücks- bzw. Essraum sowie die Terrasse sind frei zugänglich. Die beiden gemütlich eingerichteten Ferienwohnungen werden für mind. 3 bzw. 4 Nächte vermietet. Bettwäsche & Handtücher inklusive, Grillmöglichkeit vorhanden.

Typ	Pers.	€/Tag
EZ	1-2	ab 50 € * (auch als DZ nutzbar)
DZ	2	ab 60 € *
FW 1	2	ab 80 € **
FW 2	3-5	ab 115 € **

* Frühstück auf Anfrage
** Hund zzgl. 10 €/Nacht



Wohnmobil- & Campingplatz Bootsmann [6,0 km bis Eider-Treene-Sorge-Radweg]



12 Stellplätze mit Strom und 15 Dauerplätze. Außerdem Vermietung von Doppelzimmern, Fässern, Mobilheimen und Hausbooten. Restaurant, Frühstücksbuffet pro Person 14 Euro. Der Platz ist für Rollstuhlfahrer geeignet. Angemöglichkeit, Zugang zur Eider.

Birgit Stotz & Thomas Thede Fährstraße 1 · 24797 Breiholz

Tel.: (04332) 9964200
info@bootsmann-lodge.de
www.bootsmann-lodge.de

Öffnungsz.	Stellplätze	€/Tag *
Ganzjährig	Erw. Zelt	7,50 €
	Wohnw./Womo	6 €
	Rumfass	7,50 €
	DZ	55 € / 69 € (1/2 Pers.)
		65 € / 79 € (1/2 Pers.)

* Alle Tagespreise inkl. Sanitär- und Duschanlagen, weitere Preise auf Anfrage.



Hotel und Restaurant Schimmelreiter [8 km bis Eider-Treene-Sorge-Radweg]



Herzlich willkommen im Hotel und Restaurant Schimmelreiter. Dem Haus mit dem einzigartigen und unverwechselbaren Flair, welcher die gekonnte und vollendete Mischung aus Tradition und Zukunft verkörpert. Wir bieten Ihnen für jegliche Feiergelegenheit den stilvoll passenden Rahmen. Wir haben an 365 Tagen im Jahr geöffnet und freuen uns jetzt schon auf Ihre Buchung. WLAN, EC/Kreditkartenzahlung möglich.

Hauptstraße 58-60 24887 Silberstedt

Tel.: (04626) 184860 - Fax: (04626) 1848610
info@schimmelreiter-silberstedt.de
www.schimmelreiter-silberstedt.de

Typ	HP	€ inkl. Frühstück/Tag
EZ		67 €
DZ		112 €



Werben in den Radlerquartieren

Nutzen Sie unsere Plattform und machen Sie Fahrradfahrer aus ganz Deutschland auf Ihre Unterkunft aufmerksam.

kontakt@radlerquartiere.de • (0461) 318 51 75 • www.radlerquartiere.de

Lindenhof 1887 [0 km bis Eider-Treene-Sorge-Radweg]



Willkommen im Lindenhof 1887! Nicht nur im Hotelrestaurant, sondern auch in den elf liebevoll eingerichteten Doppelzimmern ist Genuss „unser Ding“. Die zauberhafte Umgebung rund um Lunden schafft für alle, die die Landschaft des Nordens und das Wasser lieben, echte Spannungsmomente. Für Wasserratten empfehlen wir die Badestelle in Wollersum und das Freibad im Ort Lunden. Überdachte Unterstellmöglichkeiten für Fahrräder sind vorhanden.

Friedrichstraße 39 25774 Lunden

Tel.: (04882) 407
info@lindenhof1887.de
www.lindenhof1887.de

Typ	HP	€ inkl. Frühstück/Tag
EZ	•	ab 100 €
DZ	•	ab 125 €



PAUSCHALANGEBOTE



GENIEßER-TOUR

Genießen Sie die eindrucksvolle Flusslandschaft auf einem gut ausgeschilderten Radweg mit Tagesetappen von 40 bis 60 km.



STERN-TOUR UM FRIEDRICHSTADT

Sie wohnen wahlweise im Hotel Herzog-Friedrich oder in einer Privat-Pension in Friedrichstadt.



STERN-TOUR UM SCHWABSTEDT

Erkunden Sie die Eider-Treene-Sorge-Region und übernachten Sie im Hotel zur Treene in Schwabstedt.

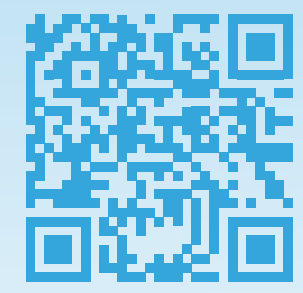
Wir haben das richtige Angebot für Sie! ☎ 04638 / 89 84 04

GRÜNES
BINNEN-
LAND
Schleswig-Holstein

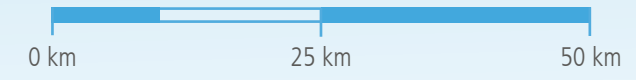


Überregionale Radfernwege

- Alte Salzstraße
- Eider-Treene-Sorge-Radweg
- Mönchsweg
- NOK-Route
- Nordseeküstenradweg
- Ochsenweg
- Ostseeküstenradweg
- Vicelinweg
- Wikinger-Friesen-Weg



radlerquartiere.de



Kartografie und Copyright Büro OEDING
Nachdruck auch auszugsweise nur mit Genehmigung



Auf den Spuren eines Heiligen Vicelinweg

Weitere Infos finden Sie unter:
www.vicelinweg.de

Stadt Neumünster
Arne Lewandowski
Tel.: (04321) 942-2758

Vergegenwärtigen Sie sich radelnd das Leben und Wirken des Heiligen Vicelin und werfen Sie dabei einen Blick in die Vergangenheit bis hin zur Entstehung Neumünsters im Jahr 1127. Die etwa 100 Kilometer lange Strecke bietet attraktive Fahrradwege durch die idyllische Landschaft Schleswig-Holsteins. Sie führt vorbei an vielen historisch bedeutenden Feld- und Backsteinkirchen aus der Zeit Vicelins.

Der um 1090 in Hameln geborene Heilige Vicelin bemühte sich um den Kontakt mit der slawischen Bevölkerung, mit dem Ziel, die Botschaft von Christus auch nördlich der Elbe weiter zu verbreiten. Noch heute ist er als „Apostel der Wagrier“ in Erinnerung geblieben und findet große Anerkennung. Der Missionar gründete zahlreiche Kirchen, darunter in Preetz, Bornhöved, Bad Segeberg und Bad Oldesloe. An die zwanzig Kirchen tragen seinen Namen, damit zählt er zu den Kirchenvätern „Nordelbiens“. Am Ort der heutigen Vicelinkirche gründete Vicelin in Neumünster sein erstes Kloster im Norden, das später den Namen Novum monasterium erhielt.

Die Rundtour führt von Neumünster über Bordesholm, Preetz und Bornhöved zurück nach Neumünster und verbindet die Radfernwege Ochsenweg, Holsteinische Schweiz Radtour und Mönchsweg. Vorzugsweise starten Sie Ihre Tour in Neumünster, andere Start- und Endpunkte auf der Strecke sind ebenso möglich. Zwischen den genannten Etappenorten liegen jeweils circa 25 Kilometer, somit bietet sich die Tour als Tagesausflug insbesondere mit Pedelecs oder auch als mehrtägige Tour an. Vom Vicelinweg sind interessante Abstecher, z. B. nach Bad Segeberg, möglich.



© Stadt Neumünster

Kiel
Preetz
Bordesholm
Wankendorf
Neumünster
Bornhöved

Radlerquartiere am Vicelinweg

Best Western Hotel Prisma ***S

[2,0 km bis Vicelinweg]



Direkt im Herzen Schleswig-Holsteins finden Sie das Best Western Hotel Prisma. Was immer Sie vorhaben – wir stehen für Sie bereit! Als ideales Radlerquartier in Neumünster lohnt es sich von diesem Startpunkt viele verschiedene tolle Touren zu planen. Ob Kurzurlaub – Miniferien oder eine Radlerwoche – wir haben die Tourenvorschläge und Wissenswerte über Land und Leute parat. Immer eine Brise Wind, Wolken und Sonne und gesunde Luft inklusive ...

Max-Johannsen-Brücke 1
24537 Neumünster

Tel.: (04321) 9040
info@hotel-prisma.de
www.hotel-prisma.de

Typ	HP	€ inkl. Frühstück/Tag
EZ	•	ab 89 €
DZ	•	ab 119 €
MBZ	•	auf Anfrage



Hildebrandt's – Das grüne Stadthotel ***

[0,4 km bis Vicelinweg]



Lassen Sie sich verzaubern getreu unserem Motto „Ankommen. Durchatmen. Wohlfühlen“. Im Herzen der Stadt ist eine Oase entstanden – eine begrünte Insel, die zum Erholen einlädt. Drei Gebäude mit 23 Zimmern, umgeben von einem liebevoll angelegten Garten. Jedes Zimmer erzählt seine eigene Geschichte und macht Ihren Aufenthalt zum Erlebnis. Auch Schlafkomfort wird bei uns großgeschrieben! Morgens verwöhnen wir Sie u. a. mit Croissants, Eierspeisen und Kaffee oder Tee – alles frisch zubereitet.

Thomas Hildebrandt GmbH
Plöner Str. 76 · 24534 Neumünster

Tel.: (04321) 252220
info@hildebrandts-hotel.de
www.hildebrandts-hotel.de

Typ	HP	€ inkl. Frühstück/Tag
EZ	•	ab 135 €
DZ	•	ab 175 €
MBZ	•	ab 235 €



Kiek in!

[1 km bis Vicelinweg]



Das „Kiek in!“ bietet allen Gästen die passende Unterkunft: Hostelzimmer oder Jugendherberge? Günstiger übernachten mit der DJH-Mitgliedskarte. Das „Kiek in!“ ist auch Ihr Partner für Seminare, Vorträge, Konferenzen, Tagungen und Feiern: 20 Räume (insg. 1.500 m²), Saal bis zu 250 Personen. Moderne Präsentationstechnik. Volkshochschule im Haus. Nur 3,4 Kilometer (7 Minuten) bis zur A7, 1,4 km zum Bahnhof, Buslinie 12 bis Haltestelle Kiek in!/vhs.

Jugendherberg/Hostel
Gartenstraße 32 · 24534 Neumünster

Tel.: (04321) 419960 · Fax: (04321) 4199699
info@kiek-in-nms.de
www.kiek-in-nms.de

Typ	HP	€ inkl. Frühstück/Tag*
EZ	•	ab 60 €
DZ	•	ab 52 € / Person
MBZ	•	ab 48 € / Person

* DJH mit Vergünstigungen



Vicelinkirche Neumünster (© Stadt Neumünster)

Hotel Altes Stahlwerk Business & Lifestyle Hotel ***

[1,2 km bis Vicelinweg]



Das Hotel Altes Stahlwerk liegt zentral zwischen der Stadt und den umliegenden Fahrradwegen nach Nord und Süd. Egal, ob wir Ihre Start-, Ziel- oder Zwischenstopp-Station sind, wir bieten Ihnen einen schönen Aufenthalt mit Wohlgefühl und Charakter. Schlafen und stärken Sie sich in unseren Restaurants! Für Ihre Regeneration bietet unser Day-Spa tolle Anwendungen, damit Ihre Radlerbeine für die nächste Strecke startklar sind. Überdachte Unterstellmöglichkeiten für Räder sind vorhanden.

Rendsburger Straße 81
24537 Neumünster

Tel.: (04321) 55600
reservierung@altes-stahlwerk.com
www.altes-stahlwerk.com

Typ	HP	€ inkl. Frühstück/Tag
EZ	•	106 €
DZ	•	148 €



Galerierestaurant & Hotel Kontraste

[0 km bis Vicelinweg]



In unseren acht Zimmern bieten wir Ihnen Qualität zu einem attraktiven Preis. Je nach Wunsch finden Sie bei uns das passende Zimmer: von den gemütlichen Landhauszimmern im Haupthaus bis hin zu geräumigen Suiten mit Dachterrasse im direkt nebenan gelegenen Haus. Ausstattung: Flachbild-TV, Schreibtisch und Garderobe, Wasserkocher, Kaffeemaschine, Fön, Duschgel und Shampoo. Kehren Sie gerne ein in unser Restaurant mit heimeligem Biergarten!

Haart 10
24534 Neumünster

Tel.: (04321) 47548
info@kontraste-nms.de
www.kontraste-nms.de

Typ	HP	€ inkl. Frühstück/Tag
EZ	•	ab 75 €
DZ	•	ab 95 €



Hotel Friedrichs

[1,3 km bis Vicelinweg]



Das sympathische Hotel liegt direkt am Ochsenweg. Restaurants und Einkaufsmöglichkeiten in unmittelbarer Nähe. Kostenloses WLAN. EC / Kreditkartenzahlung möglich. Überdachte Unterstellmöglichkeiten für Fahrräder und Picknickplatz. Frühstück für 9 € pro Person nach Absprache möglich.

Rügenstraße 11
24539 Neumünster

Tel.: (04321) 8011 · Fax: (04321) 83898
info@friedrichshotel.de
www.friedrichshotel.de

Typ	HP	€/Tag
EZ	•	ab 69 €
DZ	•	ab 99 €



Steigen Sie Vicelin aufs Dach

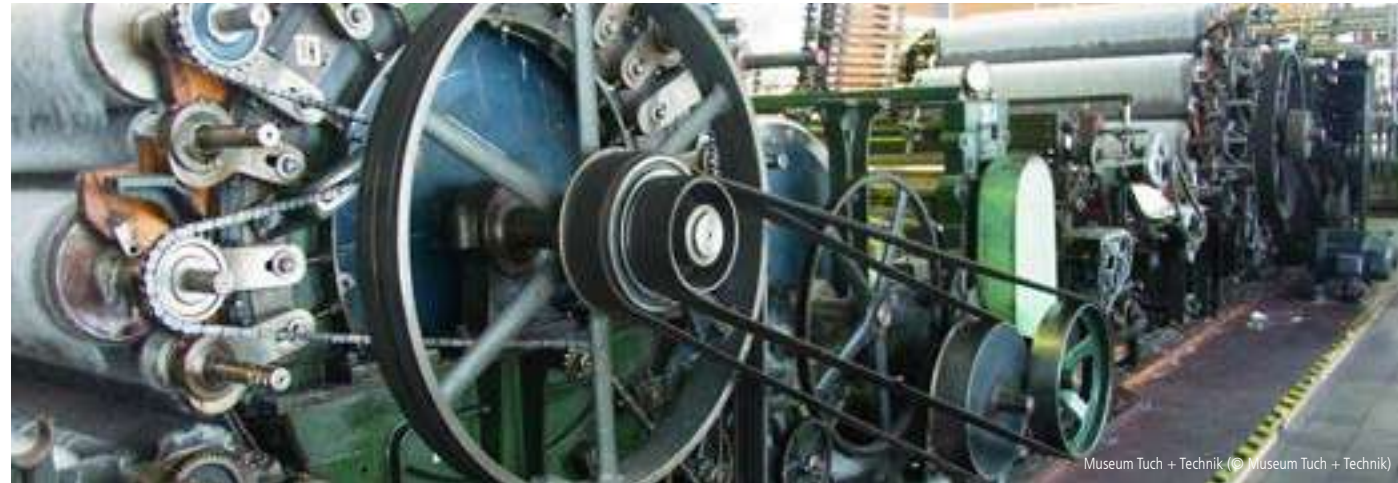
Vicelinkirche Neumünster:
Turmbesteigung und Kirchenführungen
nach rechtzeitiger Voranmeldung
(nicht an kirchlichen Feiertagen)

Anmeldung: kg.vicelin@altholstein.de
Tel. 04321 42792

Die Turmbesteigung ist nicht barrierefrei (steile Holzterasse)!

Noch mehr Tipps unter www.vicelinweg.de

Radlerquartiere am Vicelinweg



Museum Tuch + Technik (© Museum Tuch + Technik)

Hotel Wittorf [2,6 km bis Vicelinweg]



Das familiengeführte Hotel Wittorf bietet Ihnen renovierte Zimmer, eine großzügige Sonnenterrasse, einen lichtdurchfluteten Wintergarten sowie ein Schlemmerfrühstück. Unsere engagierten Mitarbeiter*innen sorgen für einen gelungenen Aufenthalt. Überdachte Unterstellmöglichkeiten für Fahrräder sind vorhanden. Halbpension ist auf Anfrage möglich, in unserem Abendrestaurant genießen Sie regionale und internationale Köstlichkeiten und saisonale Spezialitäten.

Havelstraße 5
24539 Neumünster

Tel.: (04321) 81011
info@hotel-wittorf.de
www.hotel-wittorf.de

Typ	HP	€ inkl. Frühstück/Tag
EZ	•	ab 120 €
DZ	•	ab 150 €
TZ	•	ab 180 €
MBZ	•	ab 220 €



Hotel Carstens [0 km bis Vicelinweg]



Unsere 40 Zimmer verteilen sich mit 22 Zimmern im Haupthaus und 18 Zimmern im Gästehaus. Jedes Zimmer ist mit einem eigenen Bad, Föhn, einem Telefon und einem Fernseher ausgestattet. Im Haupthaus und im Gästehaus können Sie unser WLAN Netz frei nutzen. Montags bis Freitag erwartet Sie im Haupthaus von 6:15 Uhr bis 10:00 Uhr ein reichhaltiges Frühstücksbuffet. Samstags und Sonntags ist das Buffet ab 7:00 Uhr geöffnet.

Holstenstraße 23
24582 Bordesholm

Tel.: (04322) 75800
info@hotel-carstens.de
www.hotel-carstens.de

Typ	HP	€ inkl. Frühstück/Tag
EZ	•	ab 62 €
DZ	•	ab 98 €
MBZ	•	ab 130 €



Hotel garni Einfeld der Hof [0,2 km bis Vicelinweg]



Neumünster ist ein perfekter Ausgangspunkt für alle Aktivitäten in Schleswig-Holstein. Nordsee und Ostsee sind etwa eine Stunde Fahrtzeit entfernt. Im Hotel und Gästehaus Einfeld der Hof übernachten Sie gut und günstig zwischen der Innenstadt Neumünsters und dem Naherholungsgebiet Einfeld der See. Rad- und Wanderwege starten vor der Haustür. Vor dem Hotel finden Sie kostenfreie Parkplätze, Bushaltestelle und Bahnstation (Haltestelle Einfeld) liegen in Laufweite.

Einfeld der Schanze 4
24536 Neumünster

Tel.: (04321) 2004790
info@einfeld-hof.de
www.einfeld-hof.de

Typ	HP	€/Tag*
EZ	•	ab 65 €
DZ	•	ab 95 €
MBZ	•	ab 138 €

* Frühstück kann dazu gebucht werden



Hotel Kühl *** [0,2 km bis Vicelinweg]



Hotel Kühl in Neumünster ist seit acht Generationen ein Familienbetrieb. Heute führen die Töchter Sandra und Kathrin das Traditionshaus und verbinden Tradition und Moderne. Die Küche ist Montag bis Mittwoch von 17 bis 21 Uhr geöffnet sowie am Wochenende, wenn Veranstaltungen im Hause stattfinden. Trockenraum und überdachte Unterstellmöglichkeit vorhanden, Fahrradreparaturservice in der Nähe, EC/Kreditkartenzahlung möglich.

Segeberger Str. 74
24539 Neumünster

Tel.: (04321) 7080
info@hotel-kuehl.de
www.hotel-kuehl.de

Typ	HP	€/Tag*
EZ	•	ab 80 €
DZ	•	ab 105 €

* Frühstück kann dazu gebucht werden



TUCH+TECHNIK
TEXTILMUSEUM
NEUMÜNSTER



■ wechselnde Sonderausstellungen

■ Workshops Spinnen und Weben

■ Maschinenvorführungen

■ Führungen in Englisch auf Anfrage

■ Kindergeburtstage

Di bis Fr 9 bis 17 Uhr
Sa u. So 10 bis 17 Uhr
jeden Sonntag 14 Uhr
öffentliche Führung

Museum Tuch + Technik
Kleinflecken 1
24534 Neumünster
www.tuch-und-technik.de



TERRY

Entlastungssättel für Frauen und Männer.

**STOPPT
SITZ-
STRESS!**



**Ergonomisch und medizinisch
entwickelt und geprüft.**

Terry Sättel werden unter Anwendung modernster Sensor-Druckmessverfahren im Terry Ergonomie-Labor entwickelt.



**Entwickelt
in Deutschland**

www.terry-comfort.de

Deine Urlaubshöfe zwischen den Meeren. Fühl Dich echtmuggelich!

www.echtmuggelich.de

Annenhof



Verena Rusche
Aventotter Str. 57
22334 Niebüll OT Gotteskoog
Tel.: (04661) 67 555 66
Mobil: (0171) 5 66 98 68
v.rusche@icloud.com
www.annenhof-nf.de

1

Ferienhof Marxen



Familie Marxen
Seeklüfter Weg 3
24989 Dollerup/Nordballig
Tel.: (04636) 976224
info@ferienhof-marxen.de
www.ferienhof-marxen.de

2

Ferienhof Siemen



Frauke Siemen
Barbarastraße 4
24376 Kappeln
Tel.: (04642) 81868
info@ferienhofsiemen.de
www.ferienhofsiemen.de

3

Gut Royum



Tina Hamann,
Heike & Jens Reimers
Royumer Weg 6
24864 Brodersby
Tel.: (04622) 414194
urlaub@gut-royum.de
www.gut-royum.de

4

Hof Herzleuchten



Birgit Groth
Hartkoogweg 1
25836 Garding
Tel.: (04862) 952
groth@ferienhof-groth.de
www.ferienhof-groth.de

5

Ferienhof Harms



Familie Harms
Hagener Weg 12
24253 Prasdorf
Tel.: (04348) 7604
Mobil: (0171) 910 26 21
info@ferienhof-harms.de
www.ferienhof-harms.de

6

Hof Noepel



Kirsten Manthey
Am See 1
24327 Futterkamp
Tel.: (04381) 41 88 05
urlaub@hofnoepel.de
www.hofnoepel.de

7

Ferienhof Lucht



Familie Lucht
Dorfstraße 26
24582 Mühbrook
Tel.: (04322) 752929
urlaub@ferienhoflucht.de
www.ferienhoflucht.de

9

Dahmerhof



Familie Mumm
Seestraße 26
23747 Dahme
Tel.: (04364) 231
dahmerhof@t-online.de
www.dahmerhof.de

11

Bauernhof Lafrenz



Familie Lafrenz
Dorfstraße 30
23769 Fehmarn / OT Klausdorf
Tel.: (04371) 87 97 84
Mobil: (0170) 49 33 386
bauernhof-lafrenz@t-online.de
www.bauernhof-lafrenz.de

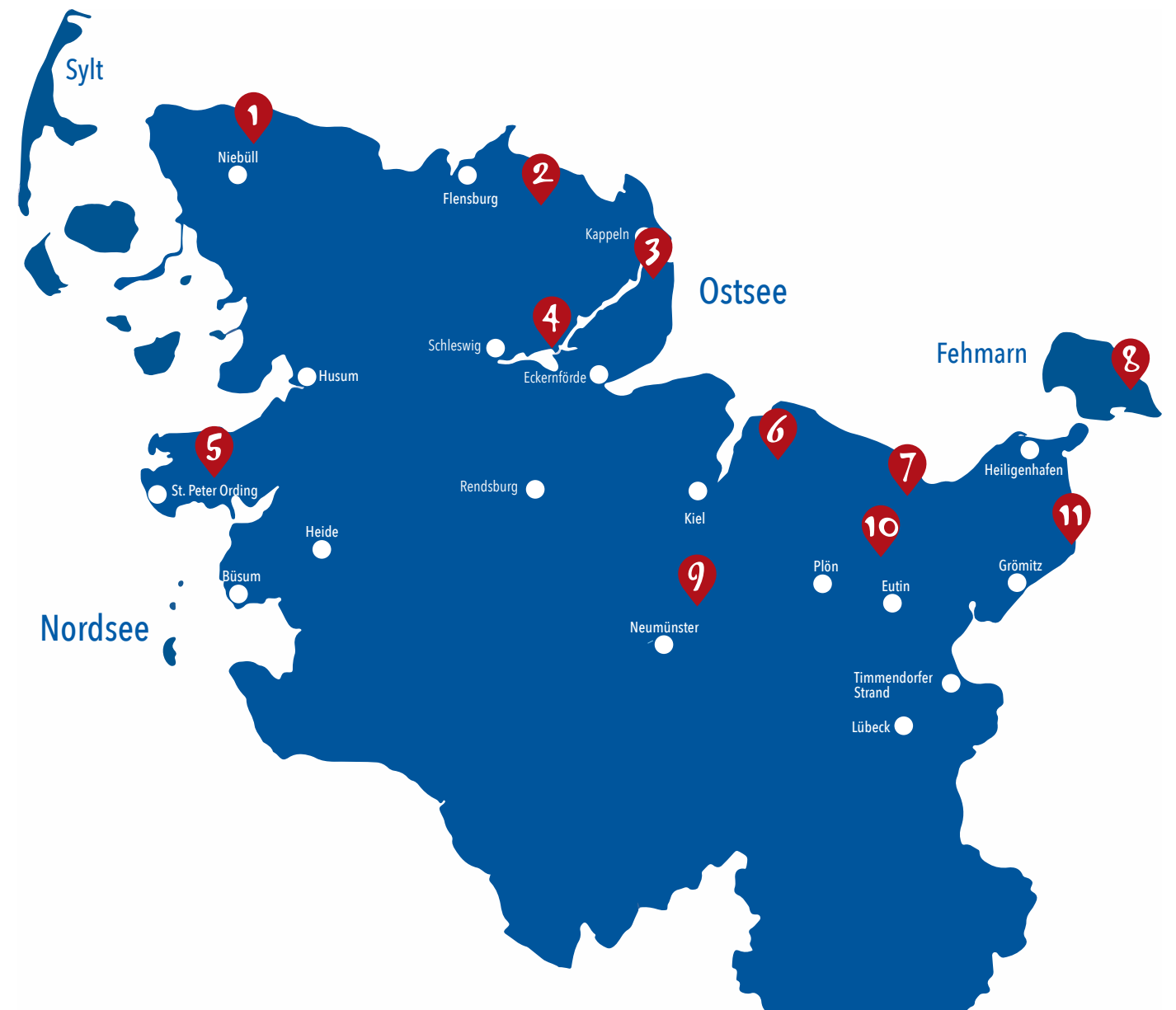
8

Obst- und Weingut Ingenhof



Melanie Engel
Dorfstraße 19
22334 Bad Malente-Malkwitz
Tel.: (04523) 202159
info@ingenhof.de
www.ingenhof-sh.de

10



Technik, Kultur und Natur auf der NOK-Route

Weitere Informationen erhalten Sie bei der
Touristischen Arbeitsgemeinschaft NOK

Tel.: (04331) 6963844
www.nok-sh.de

325 Kilometer am Nord-Ostsee-Kanal entlang und durch das landschaftlich reizvolle Hinterland der internationalen Seeschiffahrtsstraße, das ist die NOK-Route zwischen Brunsbüttel und Kiel.

Ausgiebige Entdeckertörns führen in die nähere Umgebung der Wasserstraße auf den Spuren von Technik, Kulturhistorie und Natur. Seien es Brücken, Schleusen, Fähren oder Tunnel, Güter oder Herrenhäuser, Wiesen- oder Waldlandschaften, Flüsse oder Seen am und um den Kanal herum, gerade diese attraktiven Abstecher machen den Reiz der Route aus.

Auf acht Etappen von jeweils rund 50 Kilometern bleibt dem Radfahrer genügend Zeit, architektonisch Sehenswertes, eindrucksvolle, stattliche Landsitze, bewährte Mechanik und modernste Elektronik an verschiedensten technischen Konstrukten zu erkunden und zu erforschen, die große Vielfalt der schönen schleswig-holsteinischen Landschaft, die Beschaulichkeit der Kanal-Gemeinden zu genießen und zu erleben.

Ahoi, liebe Besucher! Brunsbüttel

In Brunsbüttel kann man Schifffahrt zum Greifen nah erleben! Die Lage an der Schnittstelle von Nord-Ostsee-Kanal und Elbe lässt nicht nur „See(h)leuten“ das Herz höher schlagen!

Eine Tour durch die Schleusenstadt lohnt sich: Während einer Gästeführung erfahren Sie alles Wissenswerte über die Schleusen und den Baufortschritt der fünften Schleusenkammer, Europas größtem Wasserbauprojekt. Im SchleusenInfoZentrum erklären Ihnen die Schleusenführer an Modellen und Videos das Baustellengeschehen. Mehr Infos und Führungsangebote finden Sie auf www.schleuseninfo.de.

Von der Promenade am Nord-Ostsee-Kanal aus erleben Sie die Ozeanriesen aus nächster Nähe. Direkt am Gustav-Meyer-Platz befindet sich der maritime Erlebnisspielplatz, das Spieldeck, für die kleinen und großen Besucher. Hier können die

Kinder spielerisch die Funktion der Schleusenanlage erlernen. Von dort aus gelangen Sie in die „Koogstraße“ mit ihren Geschäften und gastronomischen Angeboten. Im historischen Ortskern von Brunsbüttel erzählen zahlreiche Fachwerkhäuser und das Heimatmuseum von der Geschichte Brunsbüttels. Auf dem Knotenpfad kann sich jeder an Seemannsknoten versuchen und dabei einige Sehenswürdigkeiten der Stadt kennenlernen.

Brunsbüttel eignet sich ideal als Ausgangspunkt für Fahrradtouren. Auf dem Nordseeküsten-Radweg, dem Elberadweg oder entlang der NOK-Route radeln Sie ohne große Anstrengungen durch das flache Land. Kommen Sie uns besuchen und erleben Sie die Vielfalt Brunsbüttels!

Weitere Informationen erhalten
Sie bei der Tourist-Info Brunsbüttel

Tel.: (04852) 391186
www.brunsbuettel.de



Radlerquartiere an der NOK-Route

Elbblick Brokdorf Hotel Sell ***** [10 km bis NOK-Route]



Lust auf etwas Besonderes? Genießen Sie unvergessliche Stunden auf der Außenterrasse, und während Sie genüsslich schlennen, fahren Schiffe wie die Queen Mary 2 neuen Abenteuern entgegen.

Dorfstraße 65 · 25576 Brokdorf

Tel.: (04829) 9000 · Fax: (04829) 900595
hotel.sell@gmx.de
www.elbblick-brokdorf-hotel-sell.de

Typ	HP	€ inkl. Frühstück/Tag
EZ		60 €
DZ		100 €



Alte Schule Brunsbüttel*** [0,8 km bis NOK-Route]



Sitzgelegenheiten im Garten oder Wintergarten mit Fernseher, Free WiFi und Grillmöglichkeit. Inklusive Bettwäsche und Handtücher. Auf Wunsch bieten wir Frühstück für 10 € pro Person.

Zentral gelegen: fußläufig 5 Min zur Einkaufsstraße und guten gastronomischen Betrieben, 5 Min zur Elbe, 10 Min zum NOK und zur Schleuse.

Uwe + Bettina Jebens
Schulstr. 1 · 25541 Brunsbüttel

Tel.: +49 (0)177 8916 535
uwejebens@web.de

Typ	Pers.	€/Tag
EZ		45 € ohne Frühstück
DZ		70 € / 2 Pers. ohne Frühstück
FW	2	90 € / 2 Pers. ohne Frühstück



Landgasthaus & Hotel Zum Dückerstieg [6,5 km bis NOK-Route]



Landgasthaus mit Tradition an der tiefsten Landstelle Deutschlands. Stilvolle moderne Zimmer und eine Landküche mit Seele. Ideal für Genießer & „Gut-Esser“, Ruhesucher & Geschäftemacher, Pedaltreter & Kegler, die Sippe & coole Kids.

Dückerstieg 7
25554 Neuendorf-Sachsenbande

Tel.: (04823) 92929 · Fax: (04823) 92931
hotel@dueckerstieg.de
www.dueckerstieg.de

Typ	HP	€ inkl. Frühstück/Tag
EZ		82 €
DZ		128 €
Suite		148 €



Riedel's Hotel [0,5 km bis NOK-Route]



Im alten Ortskern des Luftkurortes Burg, gemütliche, geschmackvoll eingerichtete Zimmer, schöne Wanderwege durch Wald und Flur sowie zum NOK, Bahnhofsnahe, Fahrradeinstellplätze. Wir empfehlen Krabben- und Fischspezialitäten. Dreibettzimmer auf Anfrage.

Familie Riedel
Nantzstraße 3–5 · 25712 Burg/Dithm.

Tel.: (04825) 8262
info.riedels-hotel@t-online.de
www.riedelshotel.de

Typ	HP	€ inkl. Frühstück/Tag
EZ		70 – 80 €
DZ		95 – 120 €
MBZ		ab 140 €



RIVER LOFT Hotel & Spa [1,8 km bis NOK-Route]



Das im August 2022 in Brunsbüttel neu eröffnete RIVER LOFT Hotel & Spa ist ein idealer Ausgangspunkt für Radtouren durch Dithmarschen. Neben u. a. 83 Lofts, einem Restaurant mit regionaler Küche, einer Bar, Yoga- und Fitnessraum und dem BOATHOUSE Café mit großer Terrasse direkt am Wasser punktet das Haus mit der direkten Anbindung an das benachbarte Freizeitbad. Eigene Fahrräder können in der Bike-Bude untergestellt werden, wer möchte, leiht sich (nach Verfügbarkeit) ein Bambusrad der Marke myBoo direkt im Haus aus.

Am Freizeitbad 2a
25541 Brunsbüttel

Tel.: (04852) 839 49 0
info@river-loft-hotel.de
www.river-loft-hotel.de

Typ	HP	€ inkl. Frühstück/Tag
EZ		ab 99 €
DZ		ab 99 €



Hof LÜTT-GENS [0,5 km bis NOK-Route]



Ruhige Dorfrandlage, 500 m zum NOK, nahe Elbe und Nordsee. Große komfortable Zimmer mit Bad, Gemeinschaftsküche und Aufenthaltsraum, Hofterrasse, Garten, Parkplätze, Fahrradeinstellplätze, 5 km bis Brunsbüttel und zur Elbe, 20 km bis zur Nordsee, 1 Stunde bis HH, 8 km bis zum BHF. Preise ohne Frühstück, Frühstück auf Anfrage möglich. Bettwäsche, Handtücher und Endreinigung sind im Preis inbegriffen.

Yvonne Lüttgens
Hauptstraße 149 · 25715 Averlak

Tel.: (04855) 892969 · Mobil: (0170) 6679162
luegtens@sw-nett.de
www.hof-luegtens.de

Typ	HP	€/Tag
EZ		40 bis 45 €*
DZ		50 bis 60 €*
		*ohne Frühstück



Fahrradherberge Hohencamp [8 km bis NOK-Route]



Ruhige Lage am Klevehang/Naturschutzgebiet, Campingplatz, Ferienwohnung, ganzjährig geöffnet, Langzeitvermietung, Gemeinschaftsküche, Grill, Restaurant, 18 Loch-Golfplatz, Sportflugplatz, Draisine, Bouleplatz.

W. und S. Geisler
Hopen 55 · 25693 St. Michaelisdonn

Mobil: (0173) 1467190
geislerwalter@gmail.com
www.hohencamp-camping.de

Typ	HP	€/Tag
EZ		30 bis 40 €
DZ		30 bis 40 €
Wohn-mobil		25 € / 2 Personen



ERLEBNIS STEINZEIT

IHRE REISE IN DIE URZEIT BEGINNT HIER!

STEINZEITPARK

STEINZEITDORF

NEUES MUSEUM
»STEINZEITHAUS«

STEINZEITPARK DITHMARSCHEN
SÜDERSTR. 47, 25767 ALBERSDORF
www.steinzeitpark-dithmarschen.de

Ferienwohnungen Lahann [2,8 km bis NOK-Route]



Nur 5 km entfernt vom NOK, Familienbetrieb mit Milchvieh u. Ackerbau, ruhige Lage. Kleine FW mit zwei Zimmern. Doppelbett, Schlafcouch und Wandbett, Küchenzeile, kleiner Balkon in Südlage, Duschbad, Terrasse und großer Garten. Kleines Apartment mit separatem Schlafzimmer (max. 3 Pers.). Wacken 3 km entfernt: Einkaufsmöglichkeiten, Freibad, WOA-Gelände. Auf Wunsch gefüllter Kühlschrank bei Anreise für ein reichhaltiges Frühstück.

Dorfstr.1
25596 Bokelrehm

Tel.: (04827) 93006
cl-lahann49@t-online.de

Typ	Pers.	€/Nacht*
FW	5	60 €
AP	3	60 €

* für 2 Personen, zzgl. 50 € Endreinigung



Fahrradherberge Bornholt [0 km bis NOK-Route]



Direkt am NOK, Dorfgaststätte, überdachte Terrasse mit Sitzzecke und Grill, Handtücher und Bettwäsche inkl., Lunchpaket auf Anfrage – ideal auch für Gruppen. ADFC-klassifiziert. WLAN vorhanden.
GPS 54° 06' 02" N , 09° 20' 05" E

Rolf und Inge Maaßen
Dorfstr. 25–27 • 25557 Bornholt

Tel.: (04872) 3355 · Mobil: (0162) 1754349
maassenb@aol.com
www.fahrradherberge-bornholt.de

Typ	HP	€ inkl. Frühstück/Tag
EZ		ab 49 €
DZ		ab 79 €



Fahrradhotel Köhlbarg ** [0,5 km bis NOK-Route]



Gastzimmer mit Kamin, Wintergarten, schleswig-holsteinische Küche, Grillabende ab Juni bis August (mittwochs – der weiteste Weg lohnt sich). In jedem Zimmer WLAN verfügbar.
Nähe Nord-Ostsee-Kanal und NOK-Route.

Kaiserstr. 33
25557 Hanerau-Hademarschen

Tel.: (04872) 3333 · Fax: (04872) 9119
info@koehlbarg.de
www.koehlbarg.de

Typ	HP	€ inkl. Frühstück/Tag
EZ	•	80 €
DZ	•	103 €



© Steinzeitpark Dithmarschen

Radlerquartiere an der NOK-Route



Werben in den Radlerquartieren

Nutzen Sie unsere Plattform und machen Sie Fahrradfahrer aus ganz Deutschland auf Ihre Unterkunft aufmerksam.

kontakt@radlerquartiere.de • (0461) 318 51 75 • www.radlerquartiere.de

Rosenhof-Lodge [0,5 km bis NOK-Route]



Unsere luxuriöse Lodge in ruhiger Dorfrandlage bietet Ihnen Komfort und Entspannung in vier eleganten Suiten: Im Erdgeschoss zwei „Garden-Suiten“ mit Terrasse für je bis zu 3 Personen und bis zu 2 Hunden. In der oberen Etage zwei „Balcony-Suiten“ für je bis zu 3 Personen. Diese Suiten sind unseren Gästen ohne Haustiere vorbehalten und haben einen großzügigen Balkon. In unserer kleinen Vinothek finden Sie einen schönen Wein für einen entspannten Abend.

Landweg 67
25557 Hanerau-Hademarschen

Tel.: (0172) 45 36 36 1
ad@beachhouse.de
www.rosenhof-lodge.de/de

Typ	Pers.	€/Tag
Suite	3	ab 110 €



Unse Kaat **** [0 km bis NOK-Route]



Liebevoll eingerichtetes FH und Fewo jeweils mit Ofen in ruhiger Lage. Haus mit Vollbad, Sauna, Wohnzimmer, Wintergarten, zwei Schlafzimmern, Kochzeile. Fewo mit Wohnzimmer, drei Schlafzimmern und zwei Bädern (Dusche und Wanne). Mikrowelle, Kinderbett, Spielpl., Grill, Bettw. und Handtücher inkl. Gute Möglichkeiten zum Radfahren, Joggen, Walken, Angeln. 25 km bis Nordsee. Mindestaufenthalt 3 Nächte in der Nebensaison und 5 Nächte in der Hauptsaison.

Anke Volkmann
Hauptstr. 23 · 25767 Offenbüttel

Tel.: (04835) 648 · Mobil: 0172 400 93 54
volkmann.anke@t-online.de
www.ferienhaus-volkmann.de

Typ	Pers.	€/Tag*
FW	2 - 6	ab 95 €/2 Personen
FH	2 - 4	ab 95 €/2 Personen
		10 € Zuschl. für jede weitere Pers.

* bis 5 Nächte Kurzreizezuschlag 10 €/Tag



Unser Ausflugstipp: Der Steinzeitpark Dithmarschen in Albersdorf

Auf einem ca. 40 Hektar großen Freigelände ist eine urgeschichtliche Kulturlandschaft der Zeit um 3.000 v. Chr. rekonstruiert. Umgeben von originalen Großsteingräbern und Grabhügeln der ersten Bauern in Schleswig-Holstein wird u. a. Flintschlagen, Bogenschießen oder Feuermachen angeboten. Einmalig sind der in Originalgröße nachgebaute begehbare Grabhügel aus der Bronzezeit mit Kinderspielhöhle und ein „steinzeitlicher“ Barfußpfad. Die „Siedlung des letzten Steinzeitjägers“ und das „Haus der ersten Steinzeitbäuerin“ werden von April bis Oktober jeweils von Dienstag bis Sonntag bewohnt. NEU seit 2023: Das Museum „Steinzeithaus“ präsentiert die Steinzeit in Schleswig-Holstein!

Radlerquartiere an der NOK-Route

Radlerquartiere an der NOK-Route

NOK-Route

NOK-Route

Wohnmobil- & Campingplatz Bootsmann [0,3 km bis NOK-Route]



Birgit Stotz & Thomas Thede
Fährstraße 1 · 24797 Breiholz
Tel.: (04332) 9964200
info@bootsmann-lodge.de
www.bootsmann-lodge.de

Öffnungsz.	Stellplätze	€/Tag*
Ganzjährig	Erw. Zelt Wohnw./Womo Rumfass DZ	7,50 € 6 € 7,50 € 55 €/69 € (1/2 Pers.) 65 €/79 € (1/2 Pers.)

* Alle Tagespreise inkl. Sanitär- und Duschanlagen, weitere Preise auf Anfrage.



Weinbek – Hotel, Restaurant & Weinkaufsladen *** [0,5 km bis NOK-Route]



Im Herzen Schleswig-Holsteins sagt man MOIN. Und damit ist man schon ein ganzes Stück weg geradelt vom Alltag. Weinbek ist weit ab von den Weinbergen ideal für Radtouren zwischen den Meeren oder als Zwischenstopp. Hier heißt es ankommen, ausspannen, die Füße hochlegen, in der Sauna entspannen. Genießer lassen sich zudem zu einem guten Tropfen und Leckereien verführen. Schließlich schläft es sich in den individuell gestalteten Zimmern natürlich gut.

Familie Achilles
Rendsburger Str. 34 · 24787 Fockbek

Tel.: (04331) 61230
moin@weinbek.de
www.weinbek.de

Typ	HP	€ inkl. Frühstück/Tag
EZ	•	ab 89 €
DZ	•	ab 119 €
App.	•	ab 129 €



Hotel Gasthof Lafrenz *** [1,7 km bis NOK-Route]



Der Gasthof Lafrenz ist weit über die Grenzen des Dorfes eine bekannte Adresse. Bei Urlaubern, wie bei einheimischen Gästen gleichwohl beliebt, bietet unsere Küche eine Vielzahl regionaler Gerichte, Rindfleisch aus unserer eigenen Herde oder vielfältige Fischspezialitäten. Es sind überdachte Unterstellmöglichkeiten für Ihr Fahrrad vorhanden. Natürlich können Sie bequem mit EC- oder Kreditkarte zahlen.

Osterende 18
24805 Hamdorf
Tel.: (04332) 383
mail@gasthof-lafrenz.de
www.gasthof-lafrenz.de

Typ	HP	€ inkl. Frühstück/Tag
EZ		ab 78 €
DZ		ab 116 €
MBZ		ab 165 €



Nordkolleg Rendsburg [0,5 km bis NOK-Route]



Das Nordkolleg ist auf einem idyllischen Gartengelände zwischen NOK und Eider angesiedelt. Alle Zimmer mit eigenem Bad/WC, einige mit eigenem TV. Einzel-, Doppel- und Mehrbettzimmer sowie zwei behindertengerechte Zimmer vorhanden. Das kulinarische Angebot des hauseigenen Restaurants oder der Besuch einer vom Nordkolleg ausgerichteten öffentlichen Veranstaltung runden Ihren Aufenthalt ab.
GPS-Daten: 54.29053, 9.64662

Am Gerhardshain 44 · 24768 Rendsburg

Tel.: (04331) 14380 · Fax: (04331) 143820
buchung@nordkolleg.de
www.nordkolleg.de

Typ	HP	€ inkl. Frühstück/Tag*
EZ	•	70 €
DZ	•	110 €

* Kurzeiszuschlag bei nur einer ÜN 5 € / Person



Tagungszentrum Martinshaus ***S [0 km bis NOK-Route]



First-Class-Lage direkt am NOK.
32 modern und stilvoll eingerichtete Zimmer, vier davon barrierefrei. Alle Zimmer sind mit Dusche/ WC, W-LAN, TV und Föhn ausgestattet. Wir bieten sieben komfortable Tagungsräume mit Platz für bis zu 90 Personen, modernste Tagungstechnik, WLAN und Parkplätze kostenfrei. Keine Haustiere. EC-Kartenzahlung möglich. Überdachte Unterstellmöglichkeit für Fahrräder und E-Bike-Ladestation vorhanden.

Kanalufer 48 · 24768 Rendsburg

Tel.: (04331) 593300
martinshaus@diakonie-sh.de
www.tagungszentrum-martinshaus.de

Typ	HP	€ inkl. Frühstück/Tag
EZ	•	62,50 €
DZ	•	95,00 €



Hotel 1690 [0,5 km bis NOK-Route]



Modernes Hotel in der Altstadt, zentral gelegen. Fahrradraum mit E-Bike Ladestation. Idyllischer Innenhof. Reichhaltiges Frühstücksbuffet. Kostenfreies W-LAN.

Apartments ab 100 € pro Nacht (ohne Frühstück), Zimmer in den Teamwohnungen ab 45 €/Nacht (ohne Frühstück).

Herrenstr. 6 · 24768 Rendsburg

Tel.: (04331) 77029-0 · Fax: (04331) 77029-10
info@hotel-1690.de
www.hotel-1690.de

Typ	HP	€ inkl. Frühstück/Tag
EZ		ab 84 € */ ab 89 € **
DZ		ab 119 € */ ab 129 € **

* Nebensaison bis 31.03.25

** Hauptsaison 01.04 bis 30.09.25 und ab 01.10.2025



Hotel Heidehof garni **** [4,5 km bis NOK-Route]



Allergiker-Etage, behindertengerechte Zimmer, Bistro-Bar mit kleiner Speisekarte, Wellness-Bereich kostenlos. Familienzimmer bis zu 5 Personen möglich. Fahrradunterbringung direkt im Hotel kostenlos möglich, WLAN kostenlos. Nähe Rendsburg, NOK, Eider und A7. Ausreichend kostenlose Parkplätze am Haus. Ladestationen für Autos und Ebikes sind vorhanden.

Hollerstr. 130 · 24782 Büdelsdorf

Tel.: (04331) 3430 · Fax: (04331) 343444
info@heidehof.de
www.heidehof.de

Typ	HP	€ inkl. Frühstück/Tag
EZ		ab 93 €
DZ		ab 130 €
Suite		ab 169 €



Hotel und Restaurant ConventGarten **** [0 km bis NOK-Route]



Herzlich willkommen in der Mitte des Nordens! Traditionshaus direkt am NOK, ruhig, zentrumsnah. Restaurant mit regionaler Küche und Terrasse, NOK-Bar. Sauna und WLAN inklusive. Parkplätze direkt am Hotel. Überdachte Unterstellmöglichkeit für Fahrräder. EC/Kreditkartenzahlung möglich.
E-Bike-Ladestation vorhanden.

Hindenburgstr. 38 – 42 · 24768 Rendsburg

Tel.: (04331) 59050 · Fax: (04331) 590565
info@conventgarten.de
www.conventgarten.de

Typ	HP	€ inkl. Frühstück/Tag
EZ	•	ab 94 €
DZ	•	ab 134 €



Hotel O'felder [0 km bis NOK-Route]



Familiär geführtes Hotel mit Restaurant und gemütlichem Biergarten, abgeschlossenem Fahrradraum, modern eingerichteten Zimmern in der Nähe des Nord-Ostsee-Kanals, nur 300 Meter von der Schwefebühne entfernt. WLAN, Parkplätze und Ladestation für E-Autos und E-Bikes vorhanden. Das Hotel bietet einen trockenen Raum zur sicheren Verwahrung von Fahrrädern. Besuchen Sie uns gerne auf facebook!

Dorfstr. 10c · 24783 Osterröndel

Tel.: (04331) 697870 · Fax: (04331) 6978723
info@hotel-ofelder.de
www.hotel-ofelder.de

Typ	HP	€ inkl. Frühstück/Tag
EZ		95 €
DZ		135 €
MBZ		18 € je Zustellbett
FW		47 € (ohne Frühstück)



Ferienwohnungen Brauer's Aalkate **** [0 km bis NOK-Route]



Unsere sieben Ferienwohnungen liegen direkt am Nord-Ostsee-Kanal mit tollem Blick auf das Kanaltreiben und die vorbeiziehenden Traumschiffe. Schauen Sie dem letzten Kanalfischer bei der Arbeit über die Schulter. Unser Restaurant „Brauer's Aalkate“ befindet sich auf dem Gelände. Alle Wohnungen sind inkl. Bettwäsche, Handtücher und Endreinigung. Bis Kiel sind es ca. 30 km und bis Eckernförde nur 20 km. Eine E-Bike Ladestation ist vorhanden.

Schirnauer See 5
24790 Rade

Tel.: (04331) 91561 · Fax: (04331) 91297
brauers-aalkate@t-online.de
www.brauers-aalkate.de

Typ	Pers.	€/Tag
FW	2 – 4	ab 75 €



CONVENTGARTEN
Gegründet 1874 Hotel · Restaurant

Nirgendwo in Deutschland schippern
die Schiffe so dicht an Ihnen vorbei!

Kulinarik & Übernachten direkt am Nord-Ostsee-Kanal

ConventGarten Betriebs GmbH & Co. KG
Hindenburgstraße 38-42 | 24768 Rendsburg
Tel. 04331 – 59050 | info@conventgarten.de
www.ConventGarten.de

Deluxe-kategorie

HERZLICH WILLKOMMEN

Hotel Wittensee
Superior
Schützenhof
Fam. (H. Schmidt) seit 1994

- 3-Sterne-Komfort-Hotel Superior
- 70 Hotelzimmer, alle mit Du/WC, WLAN kostenlos und SAT-TV
- 10 Ferienwohnungen • Lift
- Sommerterrasse
- Mittagstisch-Abendessen
- Kaffee & Kuchen

Unsere Räume für Ihre Feste und Tagungen bis 200 Pers.

- Schleswig-Holstein-Saal
- Wintergarten
- Wittensee-Stube, Gaststube
- Mühlenzimmer
- Raum Nord- & Ostsee

www.hotel-wittensee.de
Rendsburger Straße 2 · 24361 Groß Wittensee · Tel. 04356 / 170 · Fax 04356 / 1766
info@hotel-wittensee.de

Brauer's Aalkate
Direkt am Nord-Ostsee-Kanal & der NOK Route
Restaurant • Fischerei • Ferienwohnungen
brauers-aalkate.de • Schirnauer See 5 • 24790 Rade • (04331) 91561

Radlerquartiere an der NOK-Route



Hotel Wittensee Schützenhof ***S [5 km bis NOK-Route]



Preise für Ferienwohnungen auf Anfrage, alle Zimmer mit Safe & Föhn, Fahrstuhl, Sauna, Tischtennis, Familienzimmer, Ferienwohnungen, Gruppenangebote. Restaurant mit Mittagstisch, Kaffee & Kuchen, Holsteiner Küche, Fischspezialitäten. Ideal für Radfahrer (Unterstellgarage, Lunchpakete, Gepäcktransport), Parkplätze & WLAN sind inkludiert nach Verfügbarkeit. **E-Bike-Ladestation** vorhanden.

Familie Schmidt · Rendsburger Str. 2
24361 Groß Wittensee

Tel.: (04356) 170 · Fax: (04356) 1766
info@hotel-wittensee.de
www.hotel-wittensee.de

Typ	HP	€ inkl. Frühstück/Tag
EZ	•	ab 108 €
DZ	•	ab 148 €



GHOTEL hotel & living Kiel garni *** [2 km bis NOK-Route]



Ruhige, zentrale Lage mit guter Verkehrsanbindung, hoteleigene Grünanlage, Nichtraucherhotel, WLAN kostenfrei im gesamten Hotel, SKY, Rezeption 24 h, Getränke und Snacks 24 h. Preise „Kieler-Woche 2025“ vom 20.–29.06.25: EZ: ab 199 €, DZ: ab 237 €, TZ (DZ mit Zustellbett): ab 280 €, VZ (DZ mit zwei Zustellbetten): ab 323 €. Topbewertungen in den Internetportalen. Abgeschlossener Fahrradabstellraum.

Eckernförder Str. 213–215
24119 Kiel-Kronshagen

Tel.: (0431) 32000 · Fax: (0431) 3200199
kiel@ghotel.de
www.ghotel.de

Typ	HP	€ inkl. Frühstück/Tag
EZ		ab 92 €
DZ		ab 130 €
TZ		ab 173 €
VZ		ab 216 €



Hotel Stadt Hamburg [0 km bis NOK-Route]



Die gemütlichen Zimmer unseres persönlich geführten Familienhotels sind individuell und stilvoll eingerichtet. Alle Zimmer haben Dusche, WC, freies WLAN und Kabel-TV. Zum Hotel gehören zwei überdachte Terrassen und ein Garten. Unsere vorzügliche Küche bietet Ihnen eine reichhaltige Auswahl an frisch zubereiteten Fisch- und Fleischgerichten, vegetarischen Speisen und saisonale Spezialitäten.

Süderstraße 1 · 24214 Gettorf

Tel.: (04346) 4166–0
info@hotel-gettorf.de
www.hotel-gettorf.de

Typ	HP	€ inkl. Frühstück/Tag
EZ	•	ab 80 €
DZ	•	ab 130 €



Comfort Hotel tom Kyle*** [3,7 km bis NOK-Route]

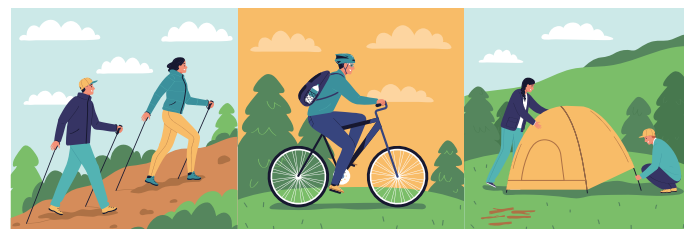


Unsere Zimmer sind geschmackvoll, modern und gemütlich eingerichtet. Reichhaltiges, regionales und ausgewogenes Frühstücksbuffet. Das Stadtzentrum mit Einkaufsmöglichkeiten und Restaurants ist nur wenige Gehminuten entfernt, die Kieler Förde erreichen Sie in nur zwei Minuten mit dem Rad. In etwa 20 Minuten sind Sie mit dem Rad am Nord-Ostsee-Kanal. Überdachte Unterstellmöglichkeiten für Fahrräder vorhanden. Kaffee- / Teezubereitung in jedem Zimmer, gebührenfreie Kaffeestation in der Lobby.

Langer Segen 5a
24105 Kiel

Tel.: (0431) 57975-0 · Fax: (0431) 57975-99
info@hotel-tomkyle.de
www.hotel-tomkyle.de

Typ	HP	€ inkl. Frühstück/Tag
EZ		105 €
DZ		135 €
TZ		169 €
MBZ		189 € (vier Personen)
App		219 € (2 Schlafräume)



Geobuchhandlung Kiel

Landkarten und Reiseführer für die ganze Welt!

Inh. Susanne Eden | Schülperbaum 9, 24103 Kiel
Tel.: 0431/94249 | geobuchkiel@t-online.de

www.geobuchkiel.de



Urlaub in Hanerau-Hademarschen

ERHOLUNG

Mitten in Schleswig-Holstein liegt die Urlaubsregion Hanerau-Hademarschen. Sie ist als Ausgangspunkt für Tagestouren an die Nord- und Ostsee ideal. Der Nord-Ostsee-Kanal mit seinen majestätisch vorbeigleitenden Frachtern und luxuriösen Kreuzfahrtschiffen ist die Hauptattraktion dieser Region. Von der Grünentaler Hochbrücke genießen Sie das Treiben auf der vielbefahrenen Wasserstraße aus der Vogelperspektive.

KULTUR

Quer durch den Erholungsort Hanerau-Hademarschen führt die Spur des Dichters Theodor Storm, der diesen Ort zu seinem Alterssitz wählte. Außerdem finden historisch interessierte Gäste neben einem geöffneten Hünengrab auf den ‚Hademarscher Bergen‘ eine 1857 errichtete Wassermühle, das auf einer kleinen Insel gelegene historische Gutshaus und den nach ‚Herrnhuter Art‘ angelegten Waldfriedhof vor.

NATUR

Gut gekennzeichnete Rad- und Wanderwege sowie ein ausgebautes Reitwegenetz laden Sie dazu ein, die Region mit all ihren Facetten zu erleben. Zu Fuß, per Rad oder auch auf dem Rücken eines Pferdes kommen Sie durch ausgedehnte Laub- und Nadelwälder, durchqueren Felder und Koppeln, lernen die für die Landschaft typischen Dörfer und Höfe kennen oder begleiten Schiffe aus aller Welt entlang des Nord-Ostsee-Kanals.

SPORT

Das beheizte und großzügig angelegte Schwimmbad (geöffnet von Mai bis Oktober), Tennisplätze sowie Angelmöglichkeiten am Kanal und an der Haaler Au bieten Ihnen vielfältige Möglichkeiten, sich sportlich zu betätigen. Sensationell ist Norddeutschlands einziger Hochseilgarten mit einem 25 Meter hohen Wipfelpfad, der sich mit einer Parcourslänge von 900 Metern auf den Hademarscher Bergen über 5.000 Jahre alten Hügelgräbern erstreckt.

KONTAKT

Wir arbeiten eng mit den Vermietern von Ferienunterkünften in unserer Region zusammen. Wählen Sie zwischen einer großen Anzahl gut ausgestatteter und individuell eingerichteter Ferienwohnungen und Appartements. Oder Sie entscheiden sich für ein Hotelzimmer mit Halbpension. Besonders für Familien eignen sich Ferien auf dem Bauernhof, auf dem Ponyhof oder in der Heuherberge.

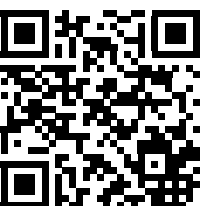
Tourismus Hanerau-Hademarschen und Umgebung e.V.

Im Kloster 2 · 25557 Hanerau-Hademarschen

Tel. (04872) 9191 · Fax (04872) 9192

info@am-nord-ostsee-kanal.de

www.am-nord-ostsee-kanal.de



Werben in den Radlerquartieren

Nutzen Sie unsere Plattform und machen Sie Fahrradfahrer aus ganz Deutschland auf Ihre Unterkunft aufmerksam.

kontakt@radlerquartiere.de • (0461) 318 51 75 • www.radlerquartiere.de

Mit Leib und Seele ... Mönchsweg

Weitere Informationen erhalten Sie bei der
Geschäftsstelle Mönchsweg

Tel.: (0431) 128 508 73
info@moenchsweg.de
www.moenchsweg.de

Entdecken Sie Ihren persönlichen Ort der Stille auf 530 Kilometern durch die Landschaft und Kultur Norddeutschlands. Mehr als 100 Kirchen, Klöster und Kapellen säumen den Radfernweg. Sie sind Zeugnisse des Christentums, das Missionare vor über 1000 Jahren in den Norden brachten.

Los geht es in Bremen am St. Petri Dom. Seine beiden 90 Meter hohen Kirchtürme sind ein prägnantes Wahrzeichen der Hansestadt. In den niedersächsischen Elbmarschen, dem Alten Land, reifen Äpfel, Kirschen und Birnen im größten Obstanbaugebiet Nordeuropas. In Stade locken pittoreske Altstadtgassen und gleich drei bedeutende Kirchen. Haben Sie das flache Marschland durchquert, bringt Sie die Elbfähre von Wischhafen nach Glückstadt.

Angekommen in Schleswig-Holstein, führt der Mönchsweg an Deichen entlang, vorbei an Schlössern und Gutshöfen über Itzehoe bis in die Keramikstadt Kellinghusen. Weiter geht es nach Bad Bramstedt und durch den Segeberger Forst mit der Naturerlebnisstätte Wildpark Eekholt.

Wer einem Mönch begegnen möchte, dem sei der Exkurs zum Kloster Nütschau empfohlen. In

dem Benediktiner-Kloster leben und arbeiten die Mönche nach den Regeln des heiligen Benedikts. Besucher*innen sind herzlich willkommen!

Der Mönchsweg führt vorbei am 91 Meter hohen Kalkberg, dem Wahrzeichen Bad Segebergs. Er taucht ein in die hügelige Seenlandschaft der Holsteinischen Schweiz mit den Städten Plön, Bad Malente und Eutin. In Neustadt i. H. ist die Ostseeküste erreicht. Häfen, Natur- und Badestrände sowie sakrale Bauten, wie das Kloster Cismar oder die älteste Backsteinkirche Nordeuropas in Oldenburg i. H., laden zum Verweilen ein. Der deutsche Teil des Mönchswegs endet auf der Sonneninsel Fehmarn in Puttgarden. Weiter geht es in Dänemark auf dem „Munkevejen“ auf 450 Kilometern bis Roskilde.



©Mönchsweg e.V.-MarTiem Fotografie

Radlerquartiere am Mönchsweg

Pension & Café am Museum*** [0,1 km bis Mönchsweg]



Stilvoll, zum Teil mit Antiquitäten eingerichtete Zimmer inmitten des historischen Stadtkerns von Glückstadt am Fleth gelegen. Eigenes WC mit Dusche, Aufbettung möglich, Safe, Minibar, Föhn, WLAN. Überdachte Unterstellmöglichkeiten für Fahrräder vorhanden. EC/Kreditkartenzahlung möglich. Cafébetrieb im Haus, Schwimmbad in der Nähe.

Typ	HP	€ inkl. Frühstück/Tag
EZ		88 €
DZ		110 €
AP		92 € (1 Pers.)
AP		116 € (2 Pers.)

Yvonne und Lars Petersson
Am Fleth 32 · 25348 Glückstadt
Tel.: (04124) 608325 · Mobil: (0151) 11235299
info@pensionammuseum.de
www.pensionammuseum.de



Pension am Hafen [0 km bis Mönchsweg]



Unsere kleine, gemütliche und komfortable Pension mit Einzel-, Doppel- und Kombizimmern befindet sich unmittelbar an der Promenade des Glückstädter Binnenhafens. Alle Zimmer sind zum traumhaft ruhigen Garten hin gelegen und mit Dusche/WC und Flachbildfernseher ausgestattet. Im weniger als fünf Gehminuten entfernten Stadtzentrum finden Sie zahlreiche Frühstücksangebote. Überdachte Unterstellmöglichkeiten für Fahrräder vorhanden.

Typ	HP	€/Tag
EZ		65 €
DZ		85 €
MBZ		130 €

Am Hafen 19
25348 Glückstadt
Tel.: (0157) 37249774
kontakt@pension-am-hafen.de
www.pension-am-hafen.de



Pension & Gasthof „Zur Störmündung“ [0 km bis Mönchsweg]



Die Pension „Zur Störmündung“ liegt idyllisch am Yachthafen, wo die Stör durch das Sperrwerk in die Elbe fließt. Wir bieten nationale Küche mit regionalen Spezialitäten à la carte für unsere Zimmergäste an. Es ist auch Küchennutzung möglich. Drei Zimmer befinden sich im OG mit Blick auf Stör und Yachthafen. Weitere Zimmer im EG, davon drei mit direktem Zugang auf die Terrasse. Eine geschlossene Abstellmöglichkeit für Räder ist vorhanden.

Typ	HP	€ inkl. Frühstück/Tag
EZ		55 €
DZ		90 €

Ivenfleth 6
25376 Borsfleth
Tel.: (04124) 89141 · (0176) 22382658
info@pension-zur-stoermuendung.de
www.pension-zur-stoermuendung.de



Fährhaus Hodorf**** [2,7 km bis Mönchsweg]



Campingplatz mit Gästezimmer direkt am Stördeich gelegen. Schwimmteich, Konferenzraum bis 12 Personen vorhanden, Events für Privat-, Firmen- und Vereinsfeste bis 30 Personen möglich, Beratung für Fahrradrouten, auf Wunsch werden geführte Fahrradtouren durch die Marschen angeboten. Kochgelegenheit für Gäste und überdachte Unterstellmöglichkeiten für Fahrräder vorhanden. Kurzreisezuschlag 15 € bei nur einer Übernachtung.

Unterkunft	HP	€/Tag
Kajüte*		70 € (2 Personen)
Koje**		50 € (2 Personen)
Pilgerhütte		50 € (2 Personen)

Dorfstr. 14
25569 Hodorf
Tel.: 0152 09403445
info@faehrhaus-hodorf.de
www.faeherhaus-hodorf.de

* Zimmer mit Bad und Küche, ** Gästezimmer



Pension & Café Klingbeil [0 km bis Mönchsweg]



Pension am historischen Marktplatz in Glückstadt, direkt am Mönchsweg und nur 0,5 km vom Elbe- und Nordseeküstenradweg entfernt. In der Nähe reiches Angebot an Gastronomie. Alle Zimmer sind mit Dusche, WC, Telefon und TV ausgestattet. Auf Wunsch auch 3-Bett-Zimmer möglich. Geräumige Ferienwohnung für 6 bis 8 Personen. WLAN. Überdachte Unterstellmöglichkeiten für Fahrräder. Haustiere nur nach Absprache. EC/Kreditkartenzahlung möglich.

Typ	HP	€/Tag
EZ		57 €
DZ		46 € pro Person
FW		Der Preis richtet sich nach der Personenzahl, bitte anfragen

Michael Klingbeil
Am Markt 7 · 25348 Glückstadt
Tel.: (04124) 7979
cafe-klingbeil@t-online.de
www.cafe-klingbeil.de

* Frühstück kann dazu gebucht werden



RADLER QUARTIERE
Schleswig-Holstein



Werben in den Radlerquartieren

Nutzen Sie unsere Plattform und machen Sie Fahrradfahrer aus ganz Deutschland auf Ihre Unterkunft aufmerksam.

kontakt@radlerquartiere.de • (0461) 318 51 75 • www.radlerquartiere.de

Nutzwedel Resort [10 km bis Mönchsweg]



NUTZWEDDEL vor über 800 Jahren eine schlossähnliche Burganlage und seit 3 Jahren ein herrliches Resort mit Hotel garni Farmer's Lodge (EZ, DZ u. Familienzimmer) und prädestiniert für Radwanderer nicht nur vom Ochsenweg. Sichere Fahrrad-, „Garage“ mit Lademöglichkeiten, Curling, Boule und Grillmöglichkeiten nach Verfügbarkeit. Bistro-Café ORANGERIE, Sonnenbaden ohne Risiko wie am Strand der hawaiianischen Trauminsel Maui in unserer Sonnenscheune.

Typ	HP	€ inkl. Farmer's Frühstück/Tag
EZ		99 € (24 qm)
DZ		149 € (24 qm)
MBZ*		189 €/2 Erw. (50 qm)
MBZ*		269 €/2 Erw. und 2 Kinder (50 qm)

Nutzwedel Resort KG
25358 Horst
Tel.: (04126) 99 99 100
empfang@nutzwedel.de
www.nutzwedel-resort.com

* Familienzimmer 50 qm



Landgasthaus & Hotel Zum Dückerstieg [6,0 km bis Mönchsweg]



Landgasthaus mit Tradition an der tiefsten Landstelle Deutschlands. Stilvolle moderne Zimmer und eine Landküche mit Seele. Ideal für Genießer & „Gut-Esser“, Ruhesucher & Geschäftemacher, Pedaltreter & Kegler, die Sippe & coole Kids.

Typ	HP	€ inkl. Frühstück/Tag
EZ		82 €
DZ		128 €
Suite		148 €

Dückerstieg 7
25554 Neuendorf-Sachsenbande
Tel.: (04823) 92929 · Fax: (04823) 92931
hotel@dueckerstieg.de
www.dueckerstieg.de



Radlerquartiere am Mönchsweg

Ferienwohnungen Bekperle****

[3 km bis Mönchsweg]



Die Ferienwohnungen „Nordsee“ und „Ostsee“ liegen direkt an der Bekau mit Steg und Badeleiter. Verleih von Kanu und SUP's. Von der Terrasse aus genießen Sie einen unverbauten Blick über Wasser und Wiesen. Je nach Saison vermieten wir die Wohnungen für mindestens 3, 4 oder 6 Tage. Überdachte Unterstellmöglichkeiten für Räder sind vorhanden. Beschilderte Wege laden zu Radtouren oder Spaziergängen durch die Natur ein.

Sabine Petrat
Hauptstr. 22 · 25554 Bekdorf

Mobil: (0172) 44 11 213
post@bekperle.de
www.bekperle.de

Typ	Pers.	€/Tag
FW „Nordsee“	6	ab 99 €
FW „Ostsee“	5	ab 89 €
FW „Romantik“	4	ab 79 €



Taba Hotel

[0,1 km bis Mönchsweg]



Im Taba Hotel Kellinghusen bieten wir Ihnen eine Kombination von modernen Gästezimmern, einer Vielzahl an Freizeitmöglichkeiten und einer idealen Lage in Schleswig-Holstein. Fühlen Sie sich bei uns ganz wie zu Hause.

Lockstedter Weg 3 · 25548 Kellinghusen

Tel.: (04822) 3784234
info@taba-hotel.de
www.taba-hotel.de

Typ	HP	€/Tag inkl. Frühstück/Tag
EZ		89 €
DZ		109 €



Campingplatz Vogelzunge ****

[0,5 km bis Mönchsweg]



Badesee, gr. Spielplatz (Fuß-, Volley-, Basketball, Tischtennis), Spielgeräte für Kleinkinder, beschilderte Rad- und Wanderwege. In Bad Bramstedt finden Sie alle Kureinrichtungen. Freizeitbad Kaltenkirchen und Wildpark Eekholt (15 km). Stromkosten pro kWh 0,80 € oder 4 €/Nacht. Kinder bis 14 J. 5,50 €, Jugendl. bis 16 J. 7,50 €, Erwachsene 8,50 €, Hund 2,50 €. 10 % Ermäßigung für Gruppen ab 5 Pers. und für mehr als 2 ÜN. Handy-Ladestation vorhanden (kostenfrei).

Dieter & Carmen Haferkamp
Schulstraße 19 · 24576 Weddelbrook

Tel.: (04192) 2289 · Fax: (04192) 6389
mail@campingplatz-vogelzunge.de
www.campingplatz-vogelzunge.de

Öffnungsz.	Stellplätze	€/Tag
April bis Oktober	Zelt Caravan MC Motorrad PKW	ab 5,50 € 7 € 8 € 3 € 6,50 €



Areal Apart Hotel Wasserturm

[0,8 km bis Mönchsweg]



Genieße nach Deiner Fahrradtour das individuelle Ambiente im Areal Apart Hotel Wasserturm. Ob es die Zimmer im historischen Wasserturm oder die Apartmenthäuser rund um das Turmgelände sind – hier findet jeder sein Zuhause auf Zeit. Konferenzraum mit Platz für Gruppen bis zu 12 Personen und überdachte Unterstellmöglichkeit für Räder sind vorhanden. Unser zentral gelegenes Hotel ist ein idealer Ausgangspunkt für Radtouren in die Holsteinische Schweiz.

Am Kalkberg
23795 Bad Segeberg

Tel.: (04551) 999 55 40
Mobil: (0151) 17 45 75 95
info@wasserturm-segeberg.de
www.wasserturm-segeberg.de

Typ	HP	€/Tag
DZ*		ab 139 €
AP		ab 145 € (max. 3 Pers.)
FW**		ab 239 € (max. 5 Pers.)

* „Wasserturzimmer“ (max. 2 Pers.)
** zzgl. 120 € Reinigungsgebühr



Hotel Café Schwarz

[0,1 km bis Mönchsweg]



Familiengeführtes Traditionshotel im Zentrum von Itzehoe mit Konditorei, Café, Restaurant und Gesellschaftsräumen.

Breitenburger Straße 16
25524 Itzehoe


Tel.: (04821) 2987
info@hotel-schwarz-itzehoe.de
www.hotel-schwarz-itzehoe.de

Typ	HP	€/Tag
EZ		ab 70 €
DZ		ab 98 € (80 € bei Einzelbelegung)
TZ		ab 130 €



Rosmarin & Kinkerlitz

0,9 km bis Mönchsweg



Ihr bewohnt ein kleines, gemütliches Zimmer auf unserem alten Resthof direkt am Bramaudeich. Wer die Ruhe und Natur sucht, ist bei uns richtig. Ein eigenes Duschbad (einmal über die Diele) steht zur Verfügung. Das Doppelbett hat eine Breite von 1,40 m – wenn zwei sich mögen kein Problem. Ansonsten gibt es im Zimmer auch noch ein Schlafsofa, das man zu einem gemütlichen Bett ausziehen kann.

Wurth 1
25563 Wrist

Tel.: (0176) 34 51 83 17
info@rosmarinundkinkerlitz.de
www.rosmarinundkinkerlitz.de

Typ	HP	€/Tag
EZ	•	45,00 €
DZ	•	55,00 €

* Frühstück: 12 €, Mittag-/Abendessen: je 16 € (Roh, vegan, bio Superfood)



Seecamping Weisser Brunnen

[1,2 km bis Mönchsweg]



Unser Campingplatz liegt windgeschützt inmitten idyllischer Natur am Mözener See im Segeberger Ferienland und ist ein Ruhepol für alle, die sich nach Erholung unweit der Großstadt sehnen. Verleih von SUPs und Tretbooten. Unser geräumiges Camping POD ist komplett aus Holz und erwartet euch mit herrlichem Seeblick! Vom Baumzelt aus hast Du einen wunderschönen Blick in den Wald und auf den See. Wir halten 5 bequeme Schlaffässer für eure Übernachtungen bereit.

Seestraße 12
23829 Wittenborn

Tel.: (04554) 1413
camping@weisser-brunnen.de
www.weisser-brunnen.de

Öffnungszeiten	Stellplätze	€/Tag
ganzzjährig*		alle Preise siehe Homepage!

* im Winter nur mit vorheriger Anmeldung



Altes Pastorat Kirchnüchel

[5,8 km bis Mönchsweg]



Das alte Pastorat liegt eingebettet am Bungsberg in der holsteinischen Schweiz, der Mönchsweg lädt hier zum Verweilen ein, um die Marienkirche mit ihren herrlichen Fenstern zu genießen. Das Pastorat ist in Privatbesitz und wird durch die Bewohner liebevoll neu gestaltet. Auf Anfrage kann hier auch übernachtet werden und man kann sich an den kulinarischen Mahlzeiten erfreuen. Da hier zwei Setter mit uns leben, ist es für Allergiker für Übernachtungen nicht geeignet.

Vogt/Steins
Kirchnüchel 1 (Altes Pastorat)
23714 Kirchnüchel

Tel.: (04528) 9137808 · Mobil: (0172) 8850779
vogththomas56@googlemail.com

Typ	HP	€/Tag inkl. Frühstück/Tag
DZ		60 €



Gut Pettluis

[0 km bis Mönchsweg]



Das Gut Pettluis liegt direkt am Mönchsweg, mitten im Wald. Umgeben von Pferde- und Gallowaykoppeln sowie wunderbaren Spazierwegen und viel Natur. Es bietet die perfekte Möglichkeit für einen kurzen Zwischenstopp oder ein paar Tage Entspannung. Auf Anfrage wird Ihnen ein leckeres Frühstück geboten. Alle Ferienwohnungen verfügen über komplett ausgestattete Küchen. Überdachte Unterstellmöglichkeiten für Ihr Fahrrad und E-Bike-Ladestation vorhanden.

Andrea Wätjen
Pettluiser Weg 8 · 24635 Daldorf

Tel.: (04557) 793
Mobil: (0172) 358 48 69
pettluis@web.de
www.pettluis.de

Typ	Pers.	€/Tag
abgeschlossene FW FW im Haus	1-2 1-4	100 € 120 – 140 €* *

* Der Preis ist abhängig von der Personenzahl



Ev. Jugend-, Freizeit- und Bildungsstätte Koppelsberg

[2,6 km bis Mönchsweg]



Im Naturerlebnisraum Koppelsberg am Großen Plöner See gelegen, ist die Ev. Jugend-, Freizeit- und Bildungsstätte Koppelsberg mit ihrem weitläufigen Gelände, div. Freizeiteinrichtungen und eigener Badestelle ideal, um am Ende einer Radtour den Tag erholsam ausklingen zu lassen. Individuelle Unterbringung in EZ, DZ oder MBZ mit DU/WC. Abschließbarer Fahrradschuppen und Basisreparaturset können kostenlos genutzt werden. Reichhaltiges Frühstücksbuffet inklusive, das Abendessen kann extra gebucht werden.

Ev. Jugend-, Freizeit- und Bildungsstätte
Koppelsberg
Koppelsberg 12 · 24306 Plön

Tel.: (04522) 507230
koppelsberg@diakonie-nordnordost.de
www.herbergen-im-norden.de/koppelsberg

Typ	HP	€ inkl. Frühstück/Tag
EZ	•	ab 55 €
DZ	•	ab 42 € / Person
MBZ	•	ab 30 € / Person



Radlerquartiere am Mönchsweg

Gasthaus Zum Frohsinn

[0 km bis Mönchsweg]



Unser Gasthaus „Zum Frohsinn“ ist ein beliebtes Ausflugsziel für Radler, Biker und Wanderer. Bosau liegt direkt am Ostufer des Großen Plöner Sees im Naturpark Holsteinische Schweiz. Unser Gasthaus ist ruhig gelegen, direkt am Mönchsweg und am See in der Natur und mit eigenem Bootsteg. Die alte St. Petri Kirche ist nur 80 Meter entfernt. Überdachte Unterstellmöglichkeiten für Fahrräder vorhanden. EC/Kreditkartenzahlung möglich.

Bischof Vicelin Damm 16 – 18
23715 Bosau

Tel.: (04527) 269
info@zum-frohsinn.de
www.zum-frohsinn.de

Typ	HP	€ inkl. Frühstück/Tag
EZ		60 – 65 €
DZ		94 – 100 €
MBZ		115 – 125 €



Ferienhof Radlandsichten

[1,3 km bis Mönchsweg]



Ein typischer Bauernhof im malerischen Herzen der Holsteinischen Schweiz! Doppelzimmer inkl. Bettwäsche und Land-Frühstück. Es stehen Stellplätze für 2-3 Wohnmobile oder ein Zelt zur Verfügung. Werkstatt zur Radreparatur und überdachte Unterstellmöglichkeiten für Fahrräder sowie Auto-Ladestation vorhanden. Hofladen auf dem Gelände, Getränke Keller 24 h geöffnet. Nordic-Walking-Startpunkt für vier Routen, SUP-Verleih, E-Bike-Verleih nach Absprache, Badesee in 3 km, Gastronomie in 2,5 km.

Hof Radlandsichten
23714 Malente

Tel.: (04523) 1622 · Fax: (04523) 7589
info@radlandsichten.de
www.radlandsichten.de

Typ	Pers.	€/Tag
DZ		96 € (inkl. Frühstück)
FW	4	90 € (zzgl. Endreinigung)





© sh-tourismus/MOCCANOX

Rauf aufs Rad und los geht's!

Erleben Sie Land und Leute hautnah und radeln Sie auf den Spuren von Geschichte, Natur und Kultur.

Schleswig-Holstein
Binnenland Tourismus e. V.
Tel.: 04821 / 94 96 32 60
www.binnenland.sh

binnenland
Schleswig-Holstein
Der echte Norden

44

45

Mönchsweg

Radlerquartiere am Mönchsweg

Immenhagen Ferienwohnungen **** [0,9 km bis Mönchsweg]



**Bruhnskoppeler Weg 22
23714 Bad Malente/Krummsee**
Tel.: (04523) 9890 – 0 · Fax: (04523) 9890 – 90
Buchungen@immenhagen.de
www.immenhagen.de

Immenhagen liegt mitten in der Holsteinischen Schweiz und ist der ideale Ausgangspunkt für Fahrradtouren. Erkunden Sie die Seen mit unseren Booten und powern Sie sich auf unserem Tennisplatz aus. Den Abend genießen Sie in unserer Parkanlage oder der Sauna. Für Gruppen bieten wir ein gemeinsames Frühstück in unserem Veranstaltungsraum. Hunde und Katzen haben bei uns Platz. Der Fahrradraum ist abschließbar. Für Elektro-Autos steht eine E-Ladesäule zur Verfügung. Zahlung mit EC-Karte ist möglich.

Typ	Pers.	€/Tag
12 FW 25 m² – 60 m²	1-4	59 € – 129 € * Endreinigung 60 €

* Preise inkl. Bettwäsche u. Handtücher



Wohlfühlquartier Louisenlust [1,6 km bis Mönchsweg]



Die 40 qm große, helle und liebevoll eingerichtete Wohnung liegt im ersten Stock eines neuen gepflegten Wohnhauses. Großer Wohnraum, Essbereich, gemütliche Sofa-Ecke (bequemes Schlafsofa) mit Flachbildschirm-Farb-TV. Bad mit DU/WC. Küche mit sämtlichen gängigen Küchengeräten, Backofen, Mikrowellengerät, Geschirrspülmaschine. Terrasse und Garten mit Gartenmöbeln und Grill. Unterstellplatz für Gästeäder mit E-Bike-Lademöglichkeit vorhanden.

**Louise-Wagner-Straße 39
23701 Eutin**
Tel.: (0171) 8822773
merle.fromberg@gmx.de

Typ	HP	€/Tag
FW		ab 55 €



Hansehaus Grömitz | Wohnung 16 [0 km bis Mönchsweg]



Willkommen in unserer Ostsee-Ferienwohnung für 4-6 Personen in Grömitz mit Sauna und eigenem Strandkorb. Die Wohnung verfügt über ein Wohnzimmer mit Küchenzeile, zwei Schlafzimmer, ein Bad mit Dusche und ein separates Gäste-WC. Auf der großen überdachten Terrasse können Fahrräder untergestellt werden. Die Wohnung ist zentral gelegen und rund 600 Meter vom Strand entfernt. Einkaufsmöglichkeiten, Restaurants und Cafés befinden sich ganz in der Nähe.

**Theodor-Klinkforth-Str. 15a
23743 Grömitz**
Tel.: (04133) 5179010
vermietung@hansehaus-grömitz16.de
www.hansehaus-grömitz16.de

Typ	Pers.	€/Tag*
FW	4-6	ab 79 €

* 4 Pers., weitere Personen gegen Zuschlag, Mindestaufenthalt 3 Tage



Hotel Gremersdorf [3,9 km bis Mönchsweg]



Familiäres Landgasthaus und Hotel. Genießen Sie in unserem hoteleigenen Restaurant „Zum Grünen Jäger“ regionale Küche und Erlebnisbuffets. EC/Kreditkartenzahlung möglich. Überdachte Unterstellmöglichkeit für Fahrräder und 230V Steckdose für E-Bikes vorhanden.

**Am Hotel Gremersdorf 1
23758 Gremersdorf**
Tel.: (04361) 7028 · Fax: (04361) 8384
info@hotel-gremersdorf.de
www.hotel-gremersdorf.de

Typ	HP	€ inkl. Frühstück/Tag
EZ	•	77 – 107 €
DZ	•	97 – 162 €
MBZ	•	135 – 205 €



Naturpark-Camping Prinzenholz [0,9 km bis Mönchsweg]



**Prinzenholzweg 20
23701 Eutin**
Tel.: (04521) 5281 · Fax: (04521) 790693
info@nc-prinzenholz.de
www.naturpark-camping-prinzenholz.de

Schöner als im Katalog. Ohne Wenn und Aber. Direkt am See. Beschützt von Wald. Jedes Übernachtungsreal mit eigenem Strom, Wasser und Abwasser sowie Sanitäranlagen mit Prädikat. Badestelle, Spiel- und Soccerplatz, Aufenthaltsraum, Kochgelegenheit, Fahrradreparaturservice, überdachte Unterstellmöglichkeit für Fahrräder, E-Bike-Ladestation sowie WLAN auf dem gesamten Platz machen die Übernachtung – auch in einem unserer Schlaffässer – zum besonderen Erlebnis.

Öffnungszeiten	Stellplätze	€/Tag
01.04. bis 31.10.	100	Stellpl. ab 19,00 € Zelt ab 16,50 € Erw. 8,50 € Kind 5,00 €



Hotel Holländersruh [0,3 km bis Mönchsweg]



Unser gemütliches 3-Sterne Hotel liegt zentral und ruhig in der Fußgängerzone von Neustadt / Ostsee. Sie erreichen den Bahnhof in nur 10 Gehminuten und der kleine Kommunahafen und der historische Marktplatz von Neustadt können bequem zu Fuß erkundet werden. Das Hotel bietet Ihnen moderne Zimmer, einen Aufenthaltsraum mit Getränke-Kühlschrank (gegen Bezahlung), Parkplätze direkt am Hotel und ein reichhaltiges Frühstück. Überdachte Unterstellmöglichkeiten für Fahrräder sind vorhanden.

**Kremper Straße 13
23730 Neustadt i. H.**
Tel.: (04561) 88 85
info@hollaendersruh.de
www.hollaendersruh.de

Typ	HP	€ inkl. Frühstück/Tag
EZ	•	ab 90 €
DZ	•	ab 130 €
MBZ	•	ab 160 €



Landhaus Timm [0 km bis Mönchsweg]



Nah des Mönchsweges und des Ostseeküstenradweg gelegen, vermieten wir unser gemütlich eingerichtetes Gästezimmer "Lütt Stuv" in ruhiger Lage im Herzen Neukirchens. Ausstattung: Doppelbett, Tisch, zwei Stühle, kleine Teeküche mit Kühlschrank, Mikrowelle, Kaffeemaschine, Toaster und Wasserkocher, SAT TV & WLAN sowie separates Badezimmer mit Dusche/WC. Fahrräder können sicher abgestellt werden. Eine großzügige Terrasse inkl. Strandkorb mit Blick in unseren gepflegten Garten steht für Sie bereit.

**Dorfstraße 18
23779 Neukirchen**
Tel.: (04365) 1582 · Mobil: (0170) 7540184
landhaus-timm@gmx.de
www.landhaus-timm.de

Typ	HP	€/Tag
AP		ab 40 € (1 Pers) / ab 60 € (2 Pers)



Campingplatz Struckamphuk [0,9 km bis Mönchsweg]



Direkt hinter dem Deich gelegen, 20 Mietcaravans (für 4 Pers), eigener Stromanschluss, Aufenthaltsraum, Kochgelegenheit, Kiosk, WLAN. Spiel- und Sportplätze, Kunstrasenplatz. Zimmer mit Frühstück in 1 km Entfernung. EC/Kreditkartenzahlung möglich.

**Familie Muhl
Struckkamp 83 · 23769 Fehmarn**
Tel.: (04371) 2194
info@struckamphuk.de
www.struckamphuk.de

Öffnungs.	Stellplätze	€/Tag
Ostern bis Ende Oktober	700 insg. 350 Dauer	ab 18,50 €



sh-tourismus.de/radfernwege

echt nordiSH

2.919 Erlebniskilometer



**13 Radfernwege und
wunderschöne Nebenstrecken:
Entschleunigung garantiert.**



© Adobe Stock


Schleswig-Holstein
Der echte Norden

Auf historischen Pfaden Alte Salzstraße

Weitere Informationen erhalten Sie bei der Herzogtum Lauenburg Marketing & Service GmbH
Tel.: (04542) 856860
www.herzogtum-lauenburg.de

Die 116 km lange Alte Salzstraße folgt den Spuren des Salzes, dem wohl wichtigsten Handelsgut des Mittelalters. Auf sandigen Pfaden wurde Salz jahrhundertlang von Lüneburg nach Lübeck transportiert. Heute entdecken Radfahrer auf dem historischen Handelsweg die Schönheiten des Herzogtums Lauenburg.

Die Alte Salzstraße verbindet die Hansestädte Lüneburg und Lübeck. Wo damals wertvolles Salz nach Lübeck transportiert wurde, können Radfahrer heute die Schönheiten dieser Region entdecken. Klassischerweise wird dieser Radweg von Süden nach Norden befahren.

Beginnen Sie Ihre Reise am Schiffshebewerk Scharnebeck bei **Lauenburg**. In zwei mit Wasser gefüllten Trögen werden Schiffe, die den Elbe-Seitenkanal befahren, von der Elbmarsch 38 Meter höher in die Geestlandschaft der Lüneburger Heide gehoben. Weiter geht es durch die schöne Natur des südlichen Schleswig-Holsteins in Richtung **Möln**. Der Eulenspiegel-Brunnen erinnert an den legendären Schalk, der den Möllnern so manchen Streich gespielt haben soll.

In **Lübeck** erinnert das Holstentor an den Reichtum, den diese Hansestadt der Alten Salzstraße zu verdanken hat. Die Hansestadt bietet aber auch Süßes: Die weltberühmten Lübecker Marzipanwerke laden zur Besichtigung und zum Naschen ein. Backsteingotik, Thomas Mann mit seinem Roman „Die Buddenbrooks“, Hansemuseum, Altstadt – planen Sie genügend Zeit ein für diese faszinierende Stadt!

Zum Abschluss Ihrer Radreise erreichen Sie in **Travemünde** die Ostsee. Hier steht der älteste Leuchtturm Deutschlands, der fast 450 Jahre lang ununterbrochen im Einsatz war. Heute beherbergt er ein sehenswertes maritimes Museum.



© Marion Granel/pixelio.de

Klassik Altstadt Hotel *** [0,4 km bis Alte Salzstraße]



Fischergrube 52
23552 Lübeck
Tel.: (0451) 702980
info@klassik-altstadt-hotel.de
www.klassik-altstadt-hotel.de

Wohnen Sie dort, wo die Lübecker zu Hause sind: im Zentrum Lübecks auf der Altstadtinsel, in unmittelbarer Nähe zu berühmten Sehenswürdigkeiten und historischen Gebäuden. Unsere 28 liebevoll eingerichteten Gästezimmer wurden individuell gestaltet: modern, stilvoll und mit Liebe zum Detail. Ihr Fahrrad ist sicher und trocken in unserem Fahrradkeller untergebracht. Es besteht die Möglichkeit, die Akkus von Ebikes aufzuladen.

Typ	HP	€/Tag*
EZ		ab 60,00 €
DZ		ab 140,00 €
MBZ		auf Anfrage

* Frühstück zubuchbar



Mom's Bed & Breakfast [1 km bis Alte Salzstraße]



Petra Müller-Koop
Dorfstraße 16 · 23896 Panten
Tel./WhatsApp: (0160) 1577578
moms-bedandbreakfast@gmx.de
www.moms-bedandbreakfast.de

Übernachtung im gemütlichen Bauernhaus, nur ein Kilometer von der Donnerschleuse am Elbe-Lübeck-Kanal entfernt. Frühstück 12,50 € pro Person. Es gibt eine Kochgelegenheit für Gäste, einen Seminar- und einen Fitnessraum, Garten mit Lesezimmer, Gäste-Terrassen und Grill. Überdachte Unterstellmöglichkeiten für Fahrräder sind vorhanden. Kaffee und Tee gibt es gratis im Zimmer, ebenso TV und freies WLAN.

Typ	HP	€/Person und Tag*
EZ		40 €
DZ		30 €

*Kurzreisezuschlag bei nur einer ÜN 8 € / Person



Campingplatz Lütauer See [2,5 km bis Alte Salzstraße]



Mitten im Herzen des Naturparks Lauenburgische Seen nahe Hamburg und Lübeck finden Sie den ganzjährigen Campingplatz direkt am Lütauer See. Eingebettet in eine wunderschöne Wald- und Seenlandschaft erwarten hier vor allem den Naturliebhaber unvergessliche Urlaubstage. Die Stadt Möln liegt in der Nähe und bietet ein abwechslungsreiches Kulturprogramm. Es gibt insgesamt 545 Stellplätze, wovon 60 Gastplätze sind. EC/Kreditkartenzahlung ist möglich.

W. Wehking GmbH + Co. KG
Am Lütauer See 6 · 23883 Lehmrade
Tel.: (04542) 2270
info@camping-moelln.de
www.camping-moelln.de

Offen	Kategorie	€/Tag
ganz-jährig	Erw. inkl. Zelt + Warmduschen	12 €
	Kind inkl. Zelt + Warmduschen	6 €
	Schlummerfass	50 € (bis zu 2 Erw. & 2 Kinder)

Hauptsaison 01.05. - 31.08. Nebensaison 01.09. - 30.04.



Waldhotel Twiehaus [0 km bis Alte Salzstraße]



Michael Lechner
Waldstraße 41 · 23568 Lübeck
Tel.: (0451) 20 333 100
info@waldhotel-twiehaus.de
www.waldhotel-twiehaus.de

Das Waldhotel Twiehaus eignet sich ideal für einen erholsamen Aufenthalt inmitten von Wäldern und Wiesen. Mit dem Fahrrad sind sowohl das Lübecker Zentrum mit seinen Sehenswürdigkeiten als auch der wunderschöne Travemünder Strand schnell erreichbar. Morgens stärken Sie sich an einem kostenfreien Frühstücksbuffet mit lokalen Spezialitäten. Sie können bequem mit EC- oder Kreditkarte zahlen. Es gibt überdachte Unterstellmöglichkeiten für Ihr Fahrrad.

Typ	HP	€ inkl. Frühstück/Tag
EZ		ab 80 €
DZ		ab 120 €



Ferienwohnung Rühs [14,5 km bis Alte Salzstraße]



Gemütliche Wohnung mit zwei Schlafzimmern mit je zwei Betten, Duschbad und Gäste-WC. Der Naturpark Lauenburgische Seen bietet vielseitige Erholungs- und Freizeitangebote. Der Küchensee liegt uns direkt gegenüber. Dort besteht auch die Möglichkeit zum Baden. Die kinderfreundliche Schaalsee-Badestelle ist nur 600 m entfernt. Eine überdachte Unterstellmöglichkeit für Fahrräder ist vorhanden.

Typ	HP	€/Tag*
Fewo		72 € (2 Pers.) 15 € jede weitere Pers. (Kinder bis 14 Jahre 10 €/Nacht)

* Mindestaufenthalt 2 Nächte, Kurzreisezuschlag 3 € / Person (ab 3 ÜN normaler Preis)



Romantik Hotel Friederikenhof [0,5 km bis Alte Salzstraße]



Als ehemaliger Gutshof versprüht der Friederikenhof in Lübeck-Oberbüssau noch heute jede Menge Charme. Fernab von Stress und Hektik liegt unser Haus direkt am Elbe-Lübeck-Kanal und ist zugleich nur zehn Autominuten von der historischen Altstadt Lübecks entfernt. Unser Haus verfügt über 36 komfortable Zimmer mit 78 Betten, 6 Tagungsräume, 4 Banketträume, 65 Restaurantplätze und 60 Gartenplätze sowie 45 kostenlose Parkplätze. Für Fahrräder sind überdachte Unterstellmöglichkeiten vorhanden.

Typ	HP	€ inkl. Frühstück/Tag
EZ	•	ab 120,00 €
DZ	•	ab 150,00 €
MBZ	•	ab 180,00 € (3 Pers.)
AP	•	ab 200,00 €



Langjohrd 15-19
23560 Lübeck
Tel.: (0451) 800880
mail@friederikenhof.de
www.friederikenhof.de



Möln



Piktogramme & Abkürzungen

	Nordseeküsten-Radweg		Mönchsweg
	Ochsenweg		Alte Salzstraße
	Vicelinweg		Bett + Bike-Betrieb
	Ostseeküsten-Radweg		Fahrrad-Service
	Wikinger-Friesen-Weg		Leihfahräder vorhanden
	NOK-Route		Ebike-Ladestation
	Eider-Treene-Sorge-Radweg		Waschmaschinenbenutzung

	Trocknerbenutzung
	TV
	WLAN
	Kurzreisezuschlag
	Haustiere nach Anfrage
	Nichtraucher
	Restaurant

EZ	Einzelzimmer
DZ	Doppelzimmer
MBZ	Mehrbettzimmer
TZ	Dreibettzimmer
AP	Appartement
FH	Ferienhaus
FW	Ferienwohnung
HP	Halbpension möglich

Bett+Bike ist ein Zertifikat des Allgemeinen Deutschen Fahrradclub e.V. für fahrradfreundliche Beherbergungsbetriebe. Vom komfortablen Hotel bis zur Pension erfüllen Bett+Bike zertifizierte Betriebe die vom ADFC vorgeschriebenen sieben Mindestanforderungen und bieten darüber hinaus weiteren Komfort für ihre Rad fahrenden Gäste:

1. Radfahrer sind auch nur für eine Nacht willkommen.
2. Für das Fahrrad steht ein abschließbarer Raum zur Verfügung.
3. Für nasse Kleidung und Ausrüstung gibt es eine Trockenmöglichkeit.
4. Für kleinere Reparaturen am Rad steht das wichtigste Werkzeug zur Verfügung.
5. Bei größeren Pannen hilft die nächste Werkstatt weiter.
6. Regionale Radwanderkarten, Informationen sowie Bus- und Bahnfahrpläne sind vorhanden.
7. Ein abwechslungsreiches Radlerfrühstück wird angeboten (ausgenommen Ferienwohnungen).

Kontakt für Schleswig-Holstein und Hamburg
ADFC Schleswig-Holstein
Herzog-Friedrich-Straße 65
24103 Kiel
Telefon: (0431) 63 190
Fax: (0431) 63133
E-Mail: bettundbike@adfc-sh.de

Kontakt ADFC-Bundesverband
ADFC Allgemeiner Deutscher Fahrrad-Club e.V.
Bundesgeschäftsstelle
Friedrichstr. 200, 10117 Berlin
Telefon: (030) 20914980
Fax: (030) 209149855
E-Mail: kontakt@adfc.de

Impressum

Herausgeber und Verlag

BÜROEDING
natürlich clever

BÜRO OEDING · Husumer Straße 68 · 24941 Flensburg
Tel.: (0461) 3185175 · Fax: (0461) 14689612
kontakt@radlerquartiere.de · www.radlerquartiere.de

Geschäftsinhaber
Andreas Oeding
USt-IdNr. DE232349674 · StNr. 1514860217 · HRA 7524 FL

Redaktionelle Überarbeitungen / Satz und Layout
BÜRO OEDING · Husumer Straße 68 · 24941 Flensburg
kontakt@buerooeding.de · www.buerooeding.de

Der Herausgeber übernimmt keinerlei Haftung für die Richtigkeit der Angaben der jeweiligen Inserenten.

Druckprodukt mit finanziellem
Klimabeitrag
ClimatePartner.com/15892-2412-1001

MOIN IN DEN JUGENDHERBERGEN IM NORDEN!



Viele unserer Quartiere sind vom ADFC als fahrradfreundliche **Bett+Bike-Betriebe** ausgezeichnet und bieten z.B. eine E-Bike-Ladestation, einen abschließbaren Fahrradraum, reichhaltiges Frühstücksbuffet, leckere Lunchpakete zum Mitnehmen, einen Trockenraum für eure Ausrüstung und natürlich individuelle Tipps rund um eure **Entdeckungstouren**. Ob allein, zu zweit, als Gruppe oder als Familie, ihr seid bei uns immer herzlich willkommen!



- Nordseeküsten Radweg
- Ostseeküsten Radweg
- Nord-Ostsee-Kanal-Route
- Ochsenweg
- Wikinger-Friesen-Weg
- Alte Salzstraße
- Holsteinische-Schweiz-Radtour
- Mönchsweg
- Elberadweg
- Grenzroute
- Eider-Treene-Sorge-Radweg

WEITERE INFORMATIONEN:
nordmark.jugendherberge.de/radfahren

Deutsches Jugendherbergswerk
Landesverband Nordmark e. V.
Rennbahnstraße 100 · 22111 Hamburg
Tel.: 040 655995-66 und -77
service-nordmark@jugendherberge.de

/Jugendherbergen.Nordsee.Ostsee
 /jugendherbergen_nordsee_ostsee
 @djh_nordsee_ostsee



Apothekenqualität
zum fairen Preis

Für
MUSKELN
und
NERVEN

Magnesium, wie wir es mögen



MAGNESIUM 400 CITRAT

Trinkgranulat

- 400 mg Magnesium aus Citrat
- mit Orange-Granatapfel-Geschmack

PZN: 03979800



MAGNESIUM 400 DEPOT

2-Phasen-Depot-Tabletten

- 200 mg Magnesium in der Direkt-Phase mit schnellerer Freigabe
- 200 mg Magnesium mit Depot-Funktion

PZN: 11034864



MAGNESIUM 400 DIRECT

Micro-Pellets

- Einnahme ohne Wasser
- 400 mg Magnesium, davon 200 mg aus Citrat

PZN: 13590078

Magnesium leistet einen Beitrag zur Unterstützung der normalen Muskel- und Nervenfunktion, des normalen Energiestoffwechsels sowie zur Aufrechterhaltung des Elektrolytgleichgewichts.

doppelherz.de

